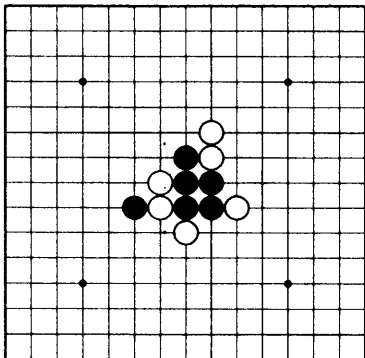
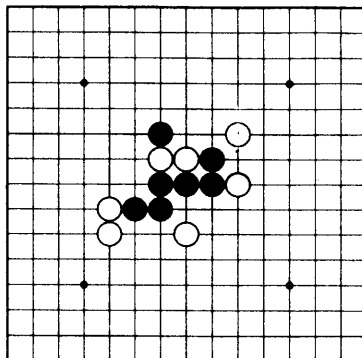


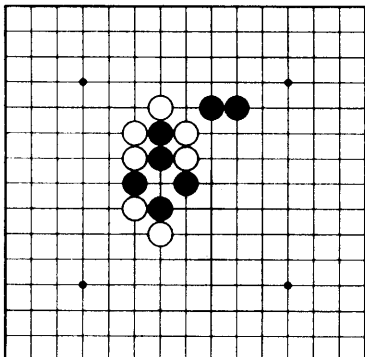
第7問 黒番黒勝ち問題



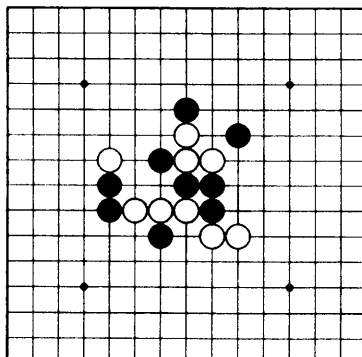
第8問 黒番黒勝ち問題



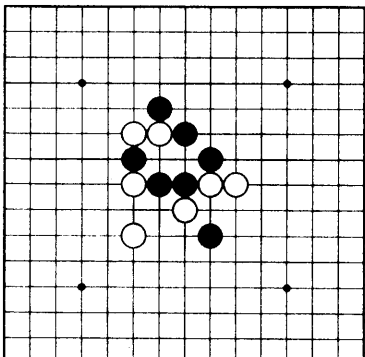
第9問 黒番黒勝ち問題



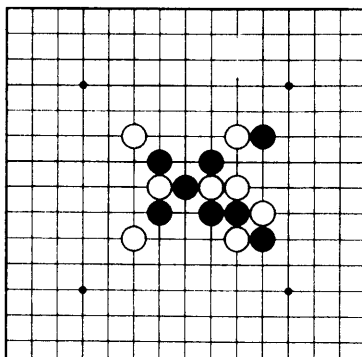
第10問 黒番黒勝ち問題



第11問 黒番黒勝ち問題



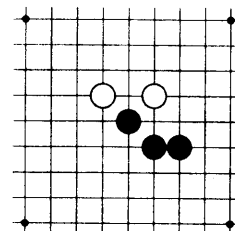
第12問 黒番黒勝ち問題



パズルの王様 連珠

ごもくならべ

詰連珠入門②



連珠のルール

黒は三三、四四、長連(六目以上並んだもの)は禁手で負けです
白には禁手がありません。三三、四四は自由、長連は勝ちです

表紙の図は浦月釘折れ定石の基本図です。

3頁から黒勝ち問題です。

8頁は白勝ち問題です。

9頁から解答が記されています。

解答の中のA, B, Cは黒の四三勝ち点、白の勝ち点を示します、
X, Yは黒の禁点、また、イロハ…は四追い勝ち順を表します。

連珠の基本ルール

§ 盤はタテ・ヨコ15道の「連珠盤」を用い、黒と白の「碁石」を使います。

§ 黒が先手で交点に石を交互に打ち、黒でも白でも、タテ・ヨコ・ナナメの何れかに、先に「五連」を並べた方が勝ち。

§ 黒は五連を並べる前の、三三と四四と六目以上並んだ長連が「禁手」で打てば負け。白は禁手がなく、白の長連は勝ち。

§ どちらにも五連ができないときは「引分け」にします。途中での投了は、投了した方の負けです。

連珠会のご案内

練馬連珠会 練馬公民館(豊玉北 6-8-1 Tel.3991-1667)

光が丘連珠会 光が丘地区区民館(光が丘 3-9-4 Tel.3979-6911)

毎週日曜日か土曜日にどちらかで開催いたします。

連珠に関するご質問なら何でも

坂田吾朗九段宅 Tel. 03-3991-0312 までお問い合わせ下さい。

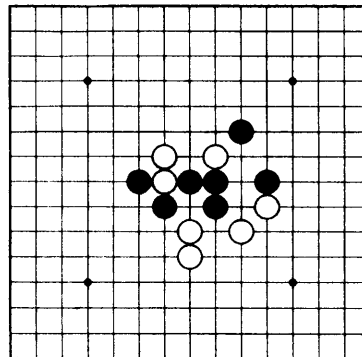
インターネット対局で連珠が熱い

連珠対局はハンゲーム <http://www.hangame.co.jp/>

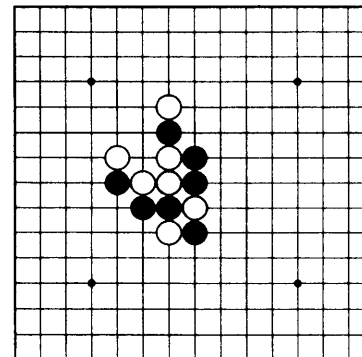
社団法人 日本連珠社 <http://www.renjusha.net/>

東京連珠会 <http://tokyo.renju.jp/>

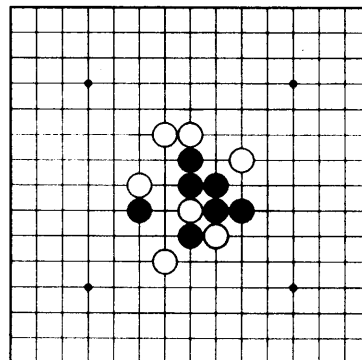
第1問 黒番黒勝ち問題



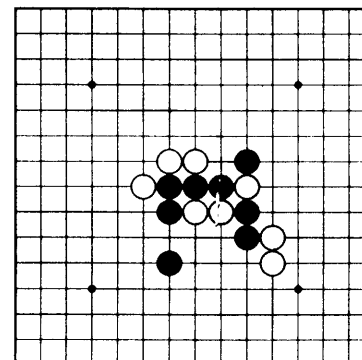
第2問 黒番黒勝ち問題



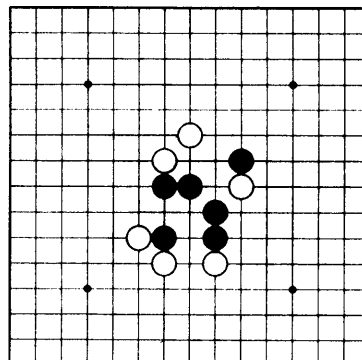
第3問 黒番黒勝ち問題



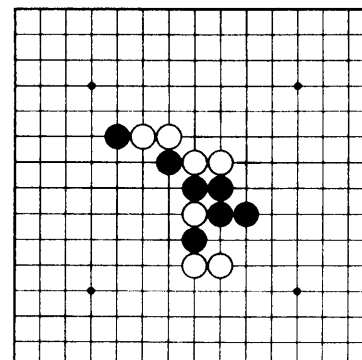
第4問 黒番黒勝ち問題



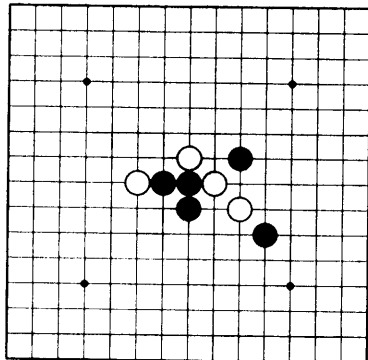
第5問 黒番黒勝ち問題



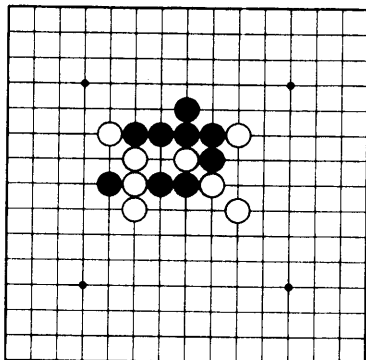
第6問 黒番黒勝ち問題



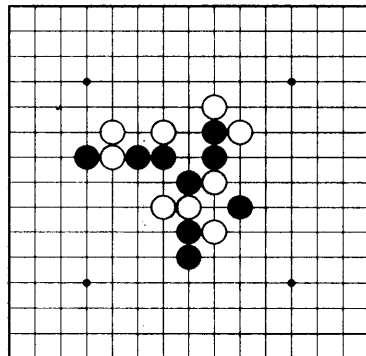
第31問 白番白勝ち問題



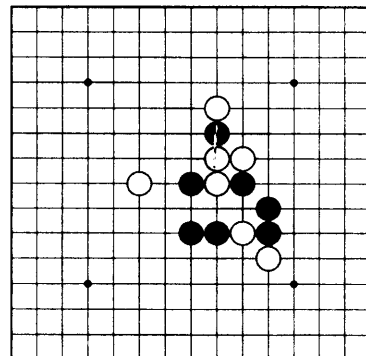
第32問 白番白勝ち問題



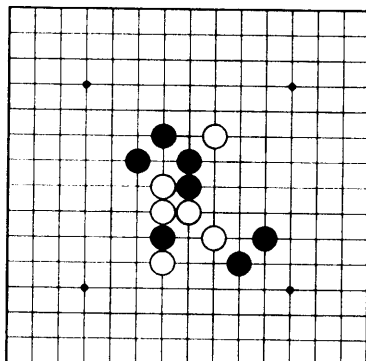
第13問 黒番黒勝ち問題



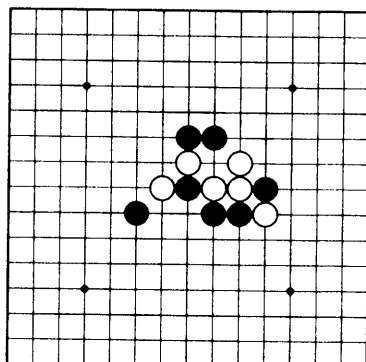
第14問 黒番黒勝ち問題



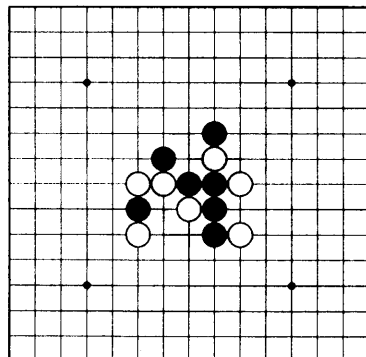
第33問 白番白勝ち問題



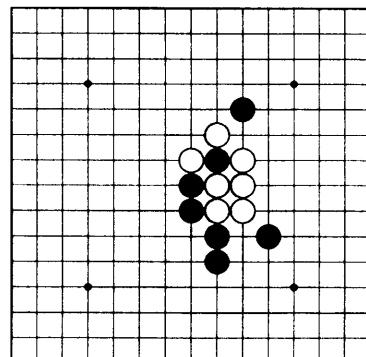
第34問 白番白勝ち問題



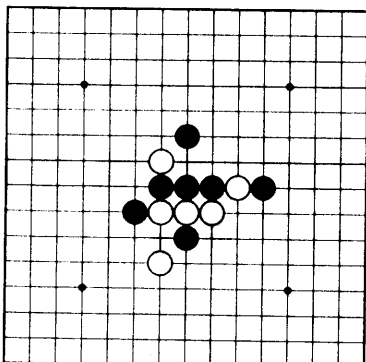
第15問 黒番黒勝ち問題



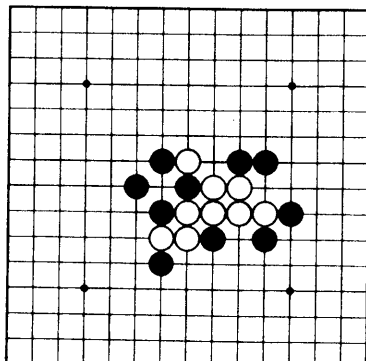
第16問 黒番黒勝ち問題



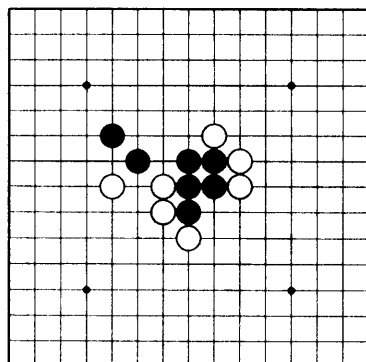
第35問 白番白勝ち問題



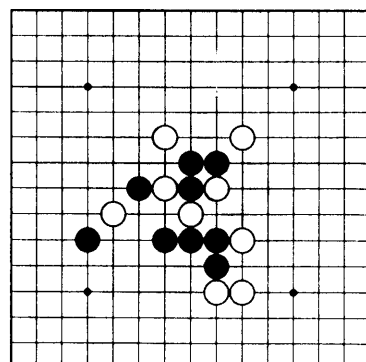
第36問 白番白勝ち問題



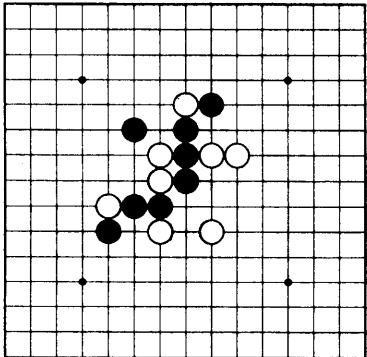
第17問 黒番黒勝ち問題



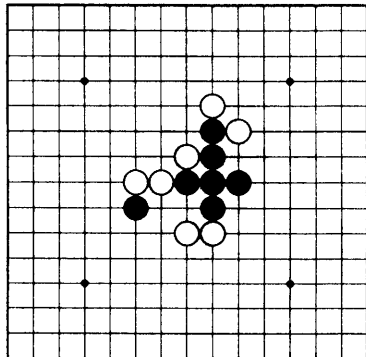
第18問 黒番黒勝ち問題



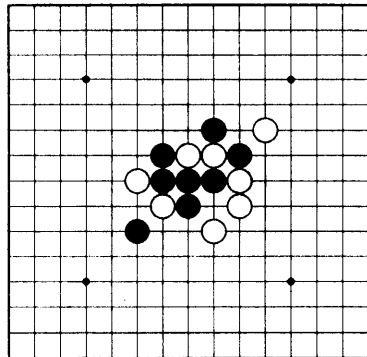
第19問 黒番黒勝ち問題



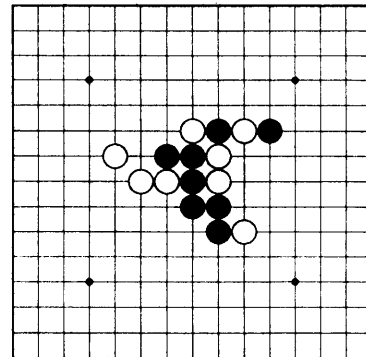
第20問 黒番黒勝ち問題



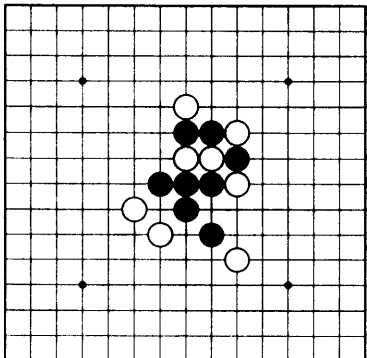
第25問 黒番黒勝ち問題



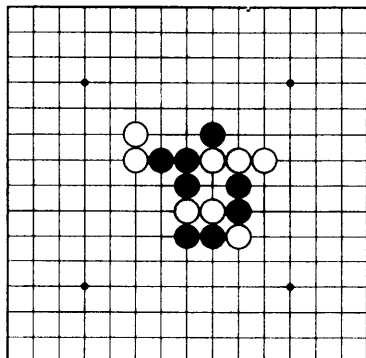
第26問 黒番黒勝ち問題



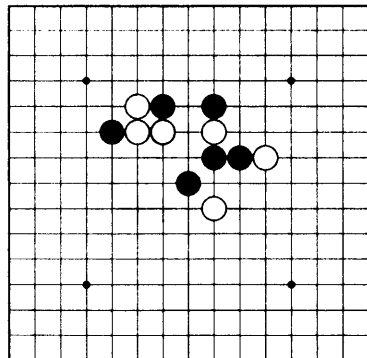
第21問 黒番黒勝ち問題



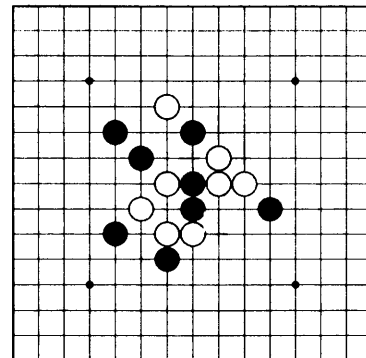
第22問 黒番黒勝ち問題



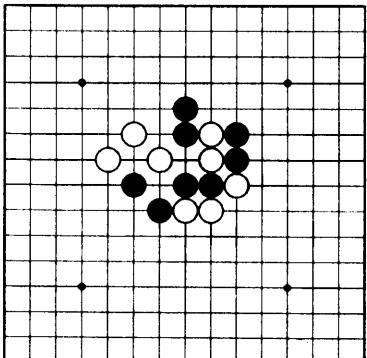
第27問 黒番黒勝ち問題



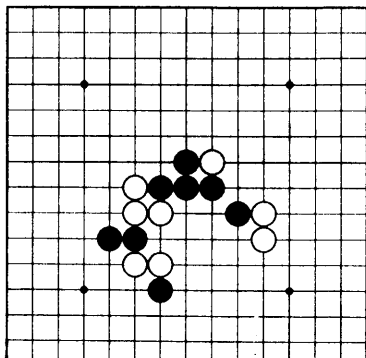
第28問 黒番黒勝ち問題



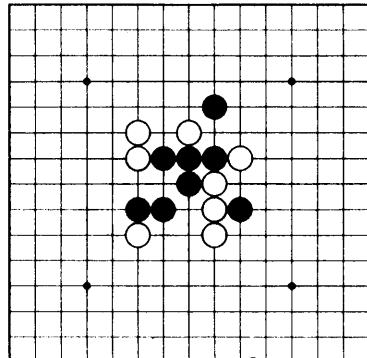
第23問 黒番黒勝ち問題



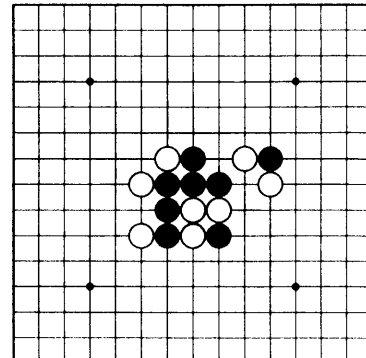
第24問 黒番黒勝ち問題



第29問 黒番黒勝ち問題



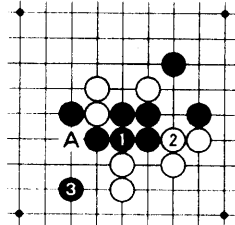
第30問 黒番黒勝ち問題



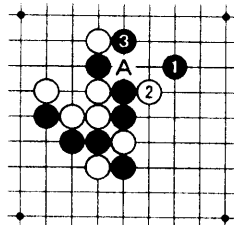
監修 九段 坂田 吾朗
 編集 八段 桜井 泰雄
 製作 練馬 連珠 会

¥200

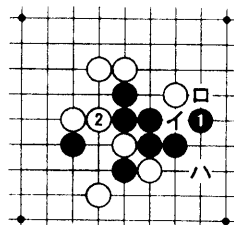
第1問解答



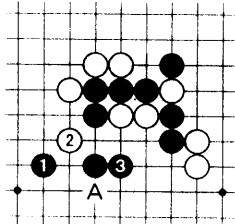
第2問解答



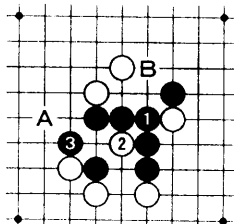
第3問解答



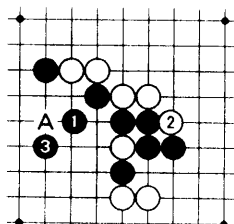
第4問解答



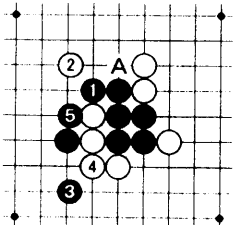
第5問解答



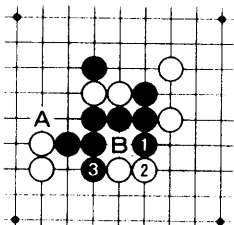
第6問解答



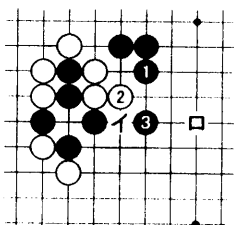
第7問解答



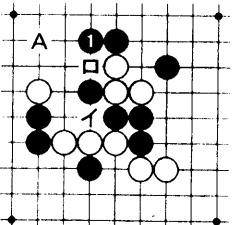
第8問解答



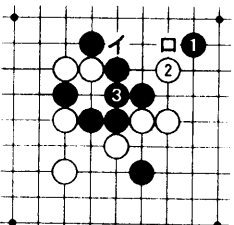
第9問解答



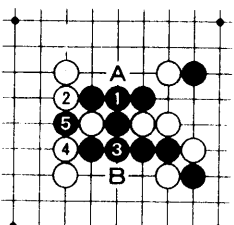
第10問解答



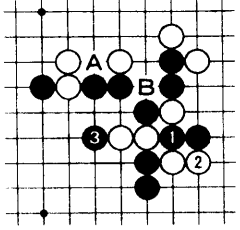
第11問解答



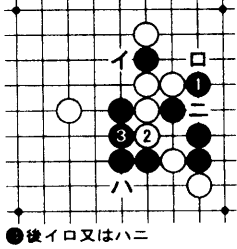
第12問解答



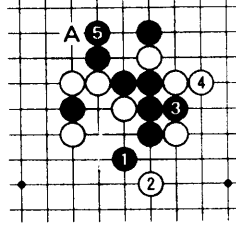
第13問解答



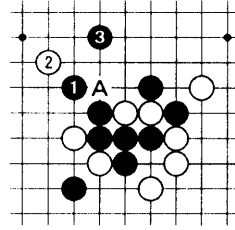
第14問解答



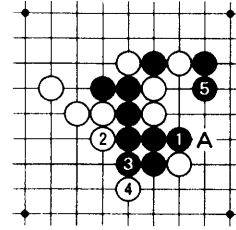
第15問解答



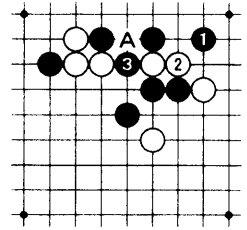
第25問解答



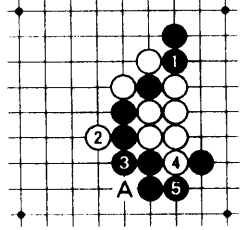
第26問解答



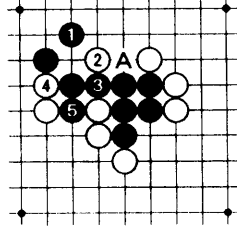
第27問解答



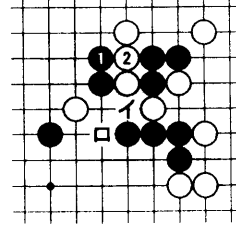
第16問解答



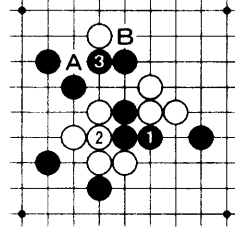
第17問解答



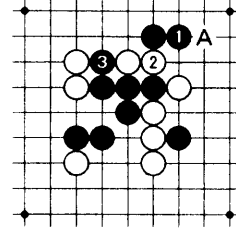
第18問解答



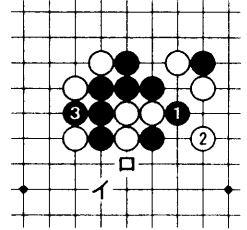
第28問解答



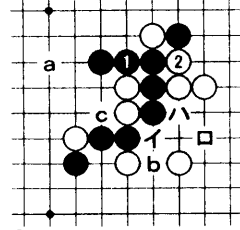
第29問解答



第30問解答

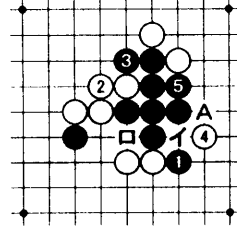


第19問解答

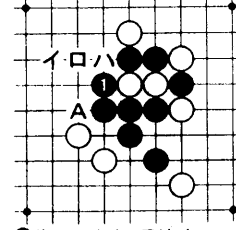


②後 a b c はダメ

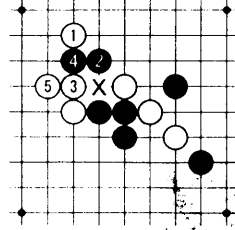
第20問解答



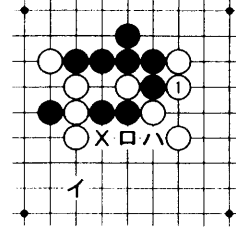
第21問解答



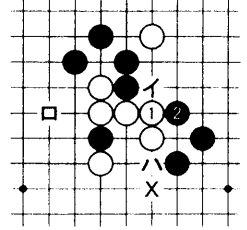
第31問解答



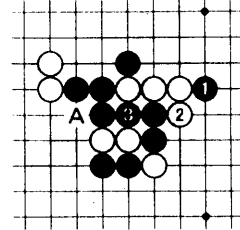
第32問解答



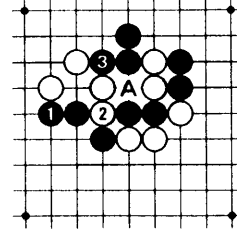
第33問解答



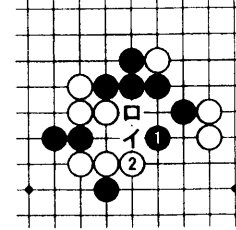
第22問解答



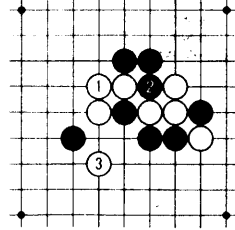
第23問解答



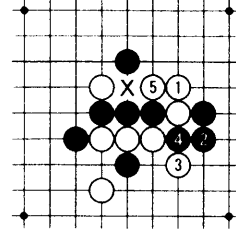
第24問解答



第34問解答



第35問解答



第36問解答

