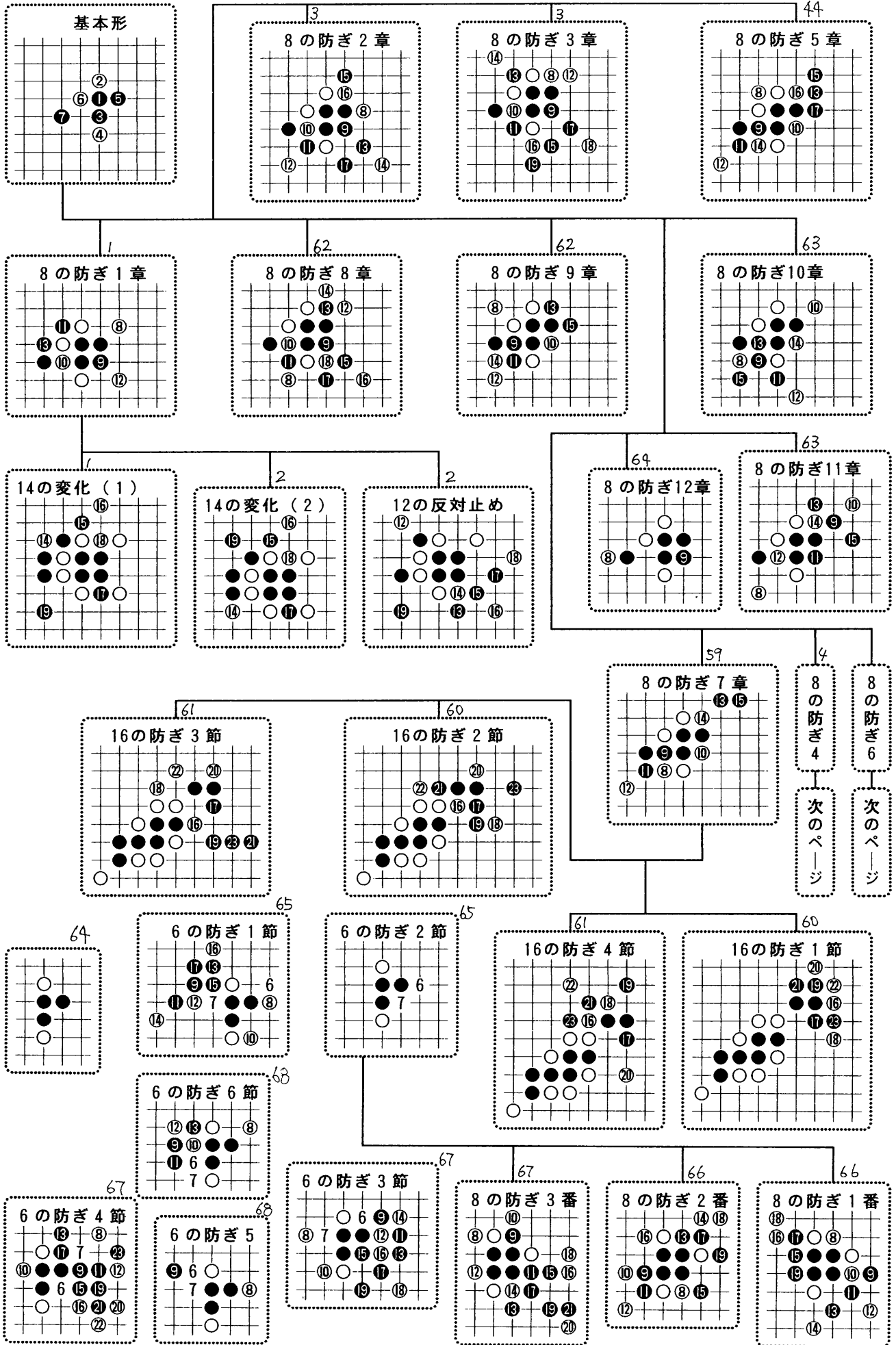
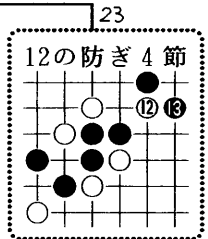
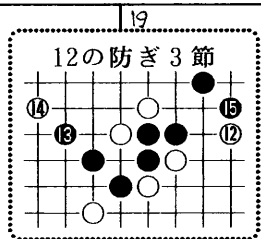
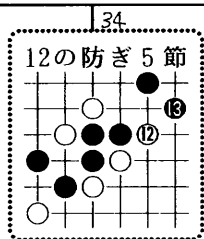
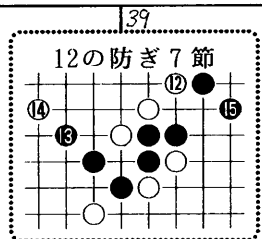
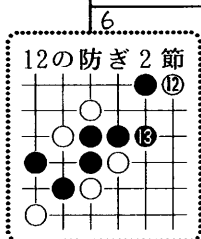
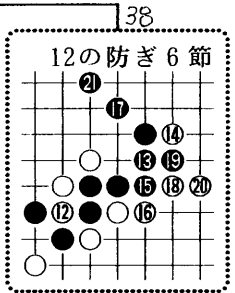
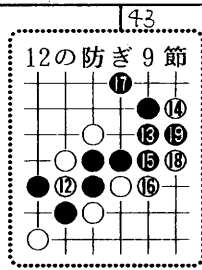
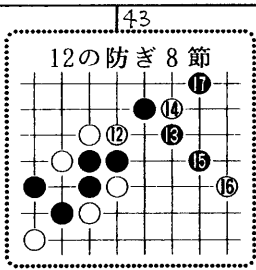
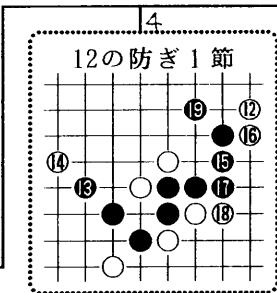
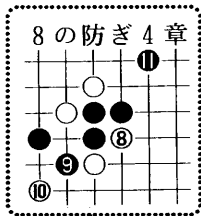
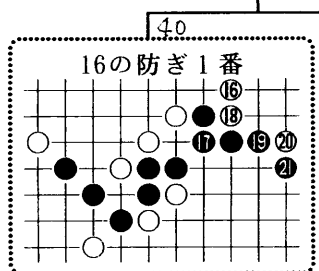


松月天地止め変化表

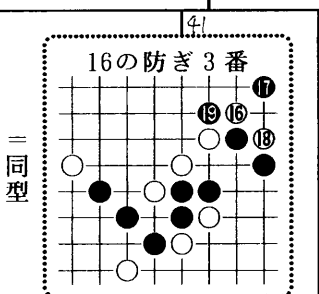
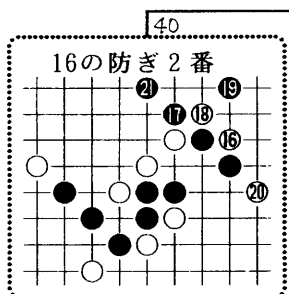
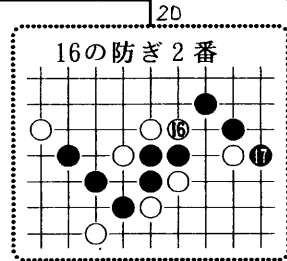
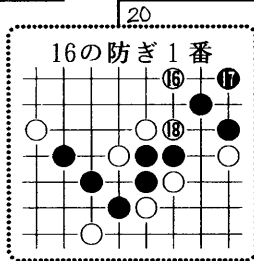




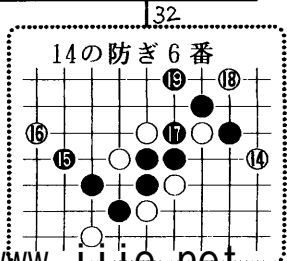
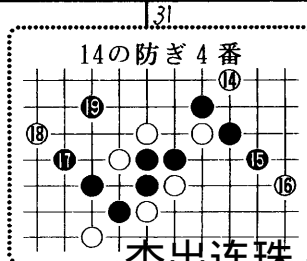
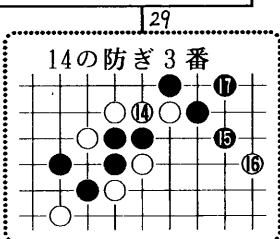
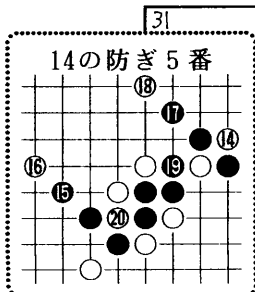
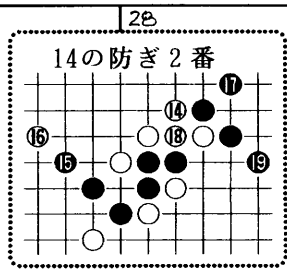
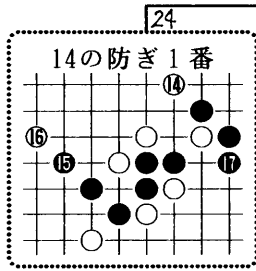
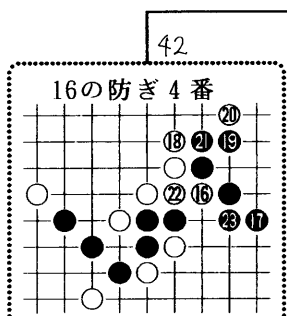
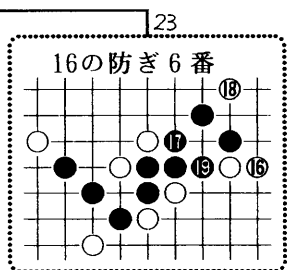
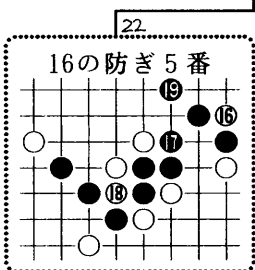
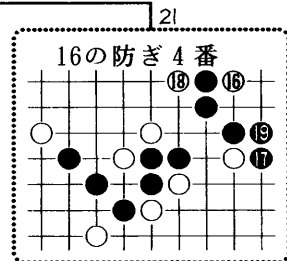
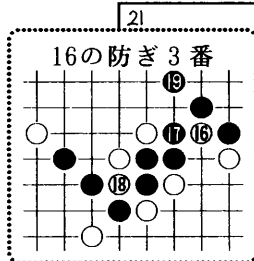
次のページ



次のページ

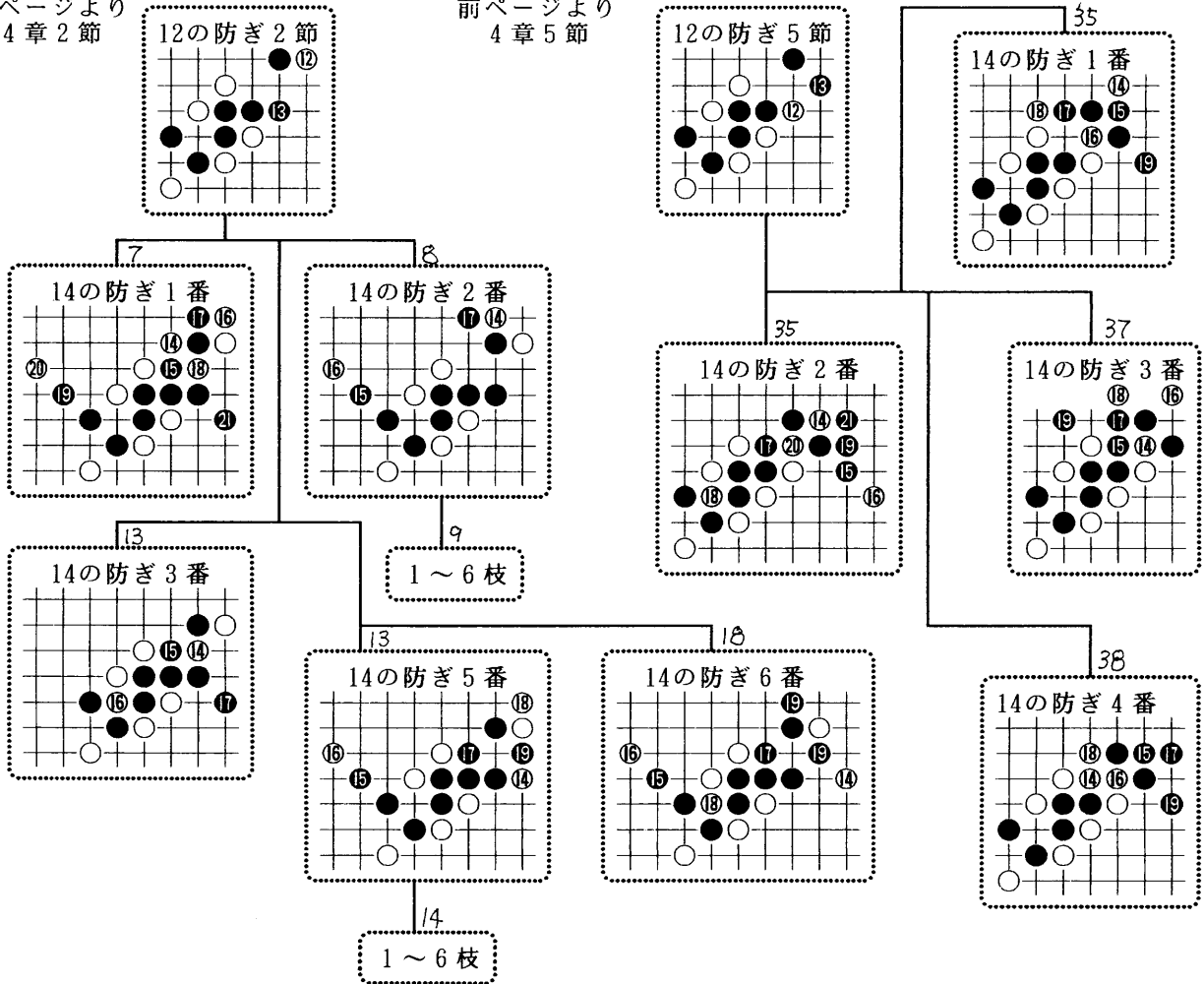


= 同型

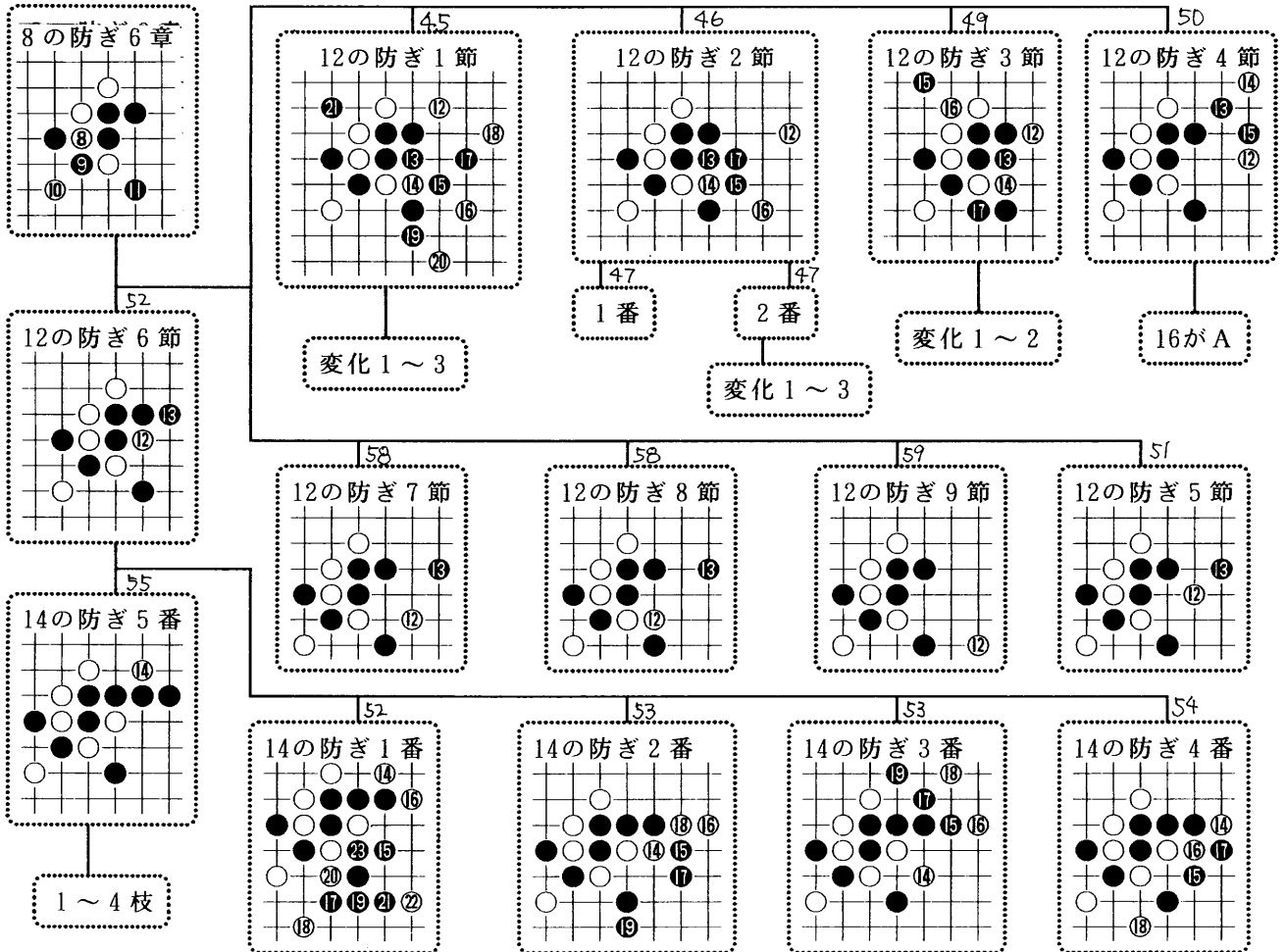


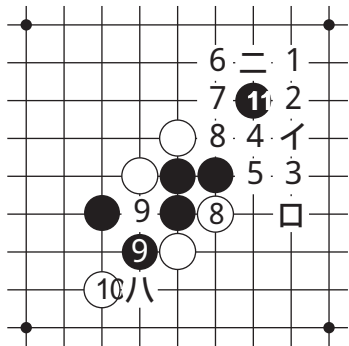
前ページより
4章2節

前ページより
4章5節



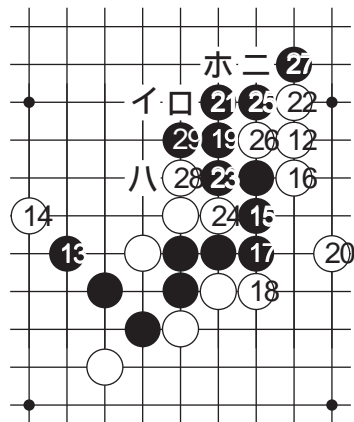
前ページより44



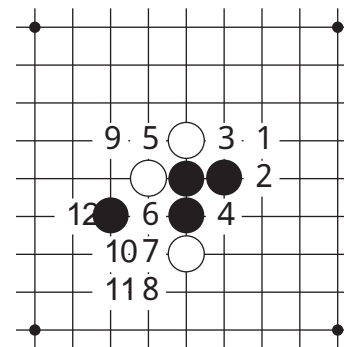
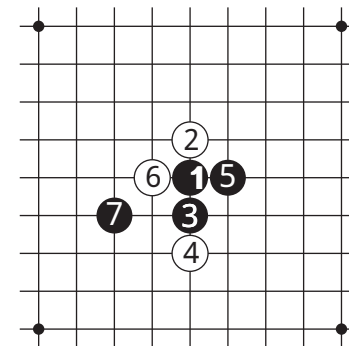


4 章目録
 11と打ち 12の防ぎ 9 節。
 12がイ、口、八なら
 4、5と引く。
 12が二なら 2、7と引く。
 次は 12の防ぎ 1

4 章 1 節 その 1
 29後イ口または八二ホ。
 22が 25なら黒 23 29白イ
 黒口後四追い。
 次は 20の変化

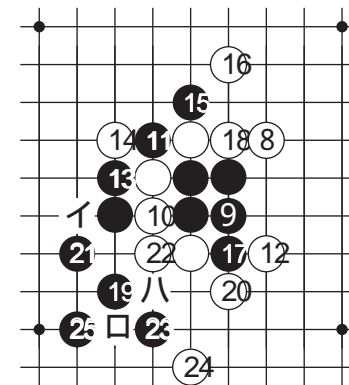


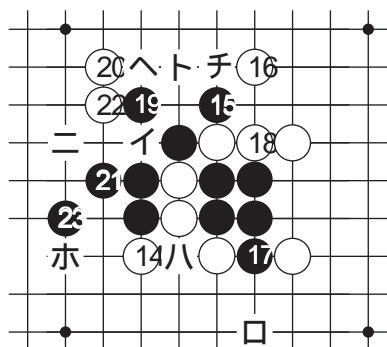
松月天地止め基本図



総目録
 8の防ぎ 12章。
 6が他の手順は 13章です。
 次は 8の防ぎ 1

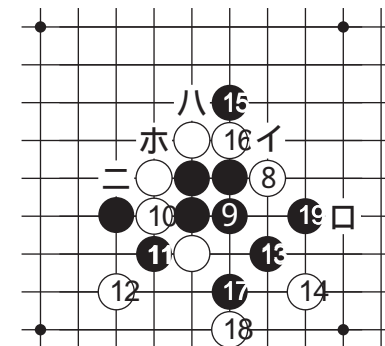
1 章 その 1
 25後イまたは口。
 20が 22なら八。
 次は 14の変化



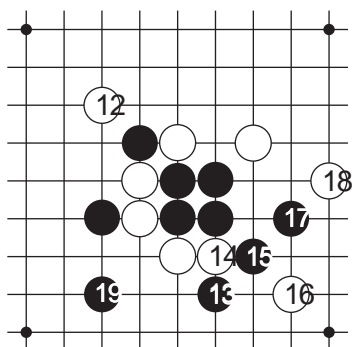


1 章その 2
 23後イまたは口八二ホ。
 22がイ、へ、ト、チなら
 22後四追い。
 22が他にも簡単。
 次は 12の反対

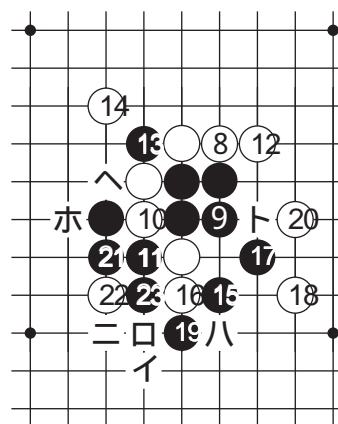
2 章
 19後イ口。
 16下止めは八。
 14反対は黒 17白 18黒 19
 12反対は黒 17白 18黒二ホ。
 次は 8 の防ぎ 3



1 章その 3
 19と休む。
 次は 8 の防ぎ 2

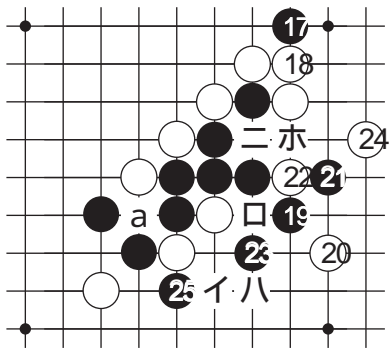


2



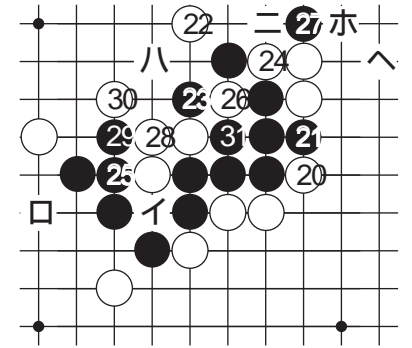
3 章
 23後イ口八。
 22が二ならホ 22へ。
 20反対は四追い。
 16が八なら 22 23 21 19 17。
 14反対はへとミせる。
 12反対は黒 15白八黒 17白 13
 黒 12 20ト。
 次は 8 の防ぎ 4

3

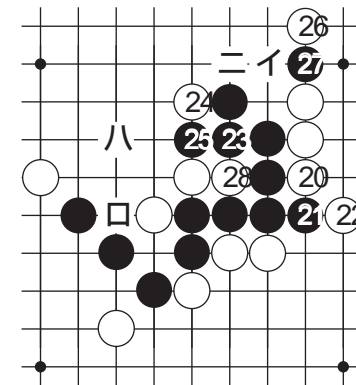
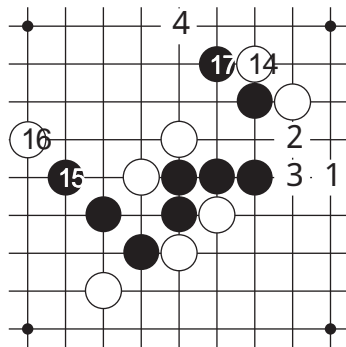


4章2節1番その3
 25後イロハ。
 24反対なら 24ニホ。
 16が aなら 19 2ホ 24の順。
 次は 14の防ぎ 2

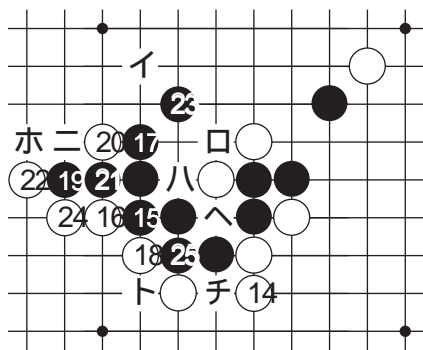
4章1節その2
 3後イロ。
 30反対は八後四追い。
 28下止めはニホ白右黒へ。
 24がニ, 28なら 3後四追い。
 次 20の変化



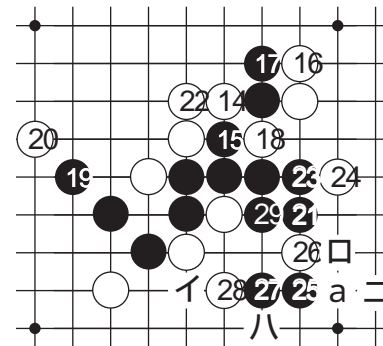
4章2節2番 小目録
 17と打ち 18の防ぎ 4カ所。
 16反対は追い勝ち。
 次は参考図 (15の変化)



4章1節その3
 29よりイロハ。
 28他ならイニまたは
 イロハ。
 次 14の反対

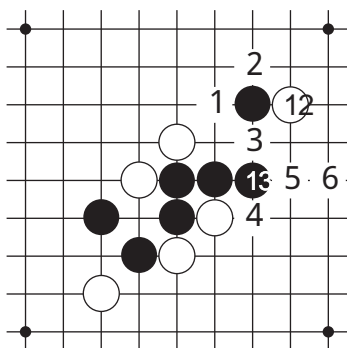


4章1節その4
 25後イロハ。
 18反対は二とミセ白ホなら
 19とミセ 25後四追い。
 16へなら 17と引き追い勝ち。
 16がトならチとフクム。
 次は 12の防ぎ 2

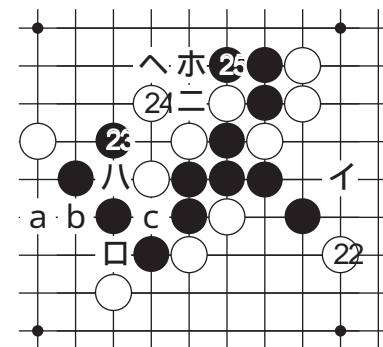


4章2節1番その1
 29後イまたは口八。
 28が a も同じ。
 28也ならイまたは二。
 28也なら 27。
 次 28反対

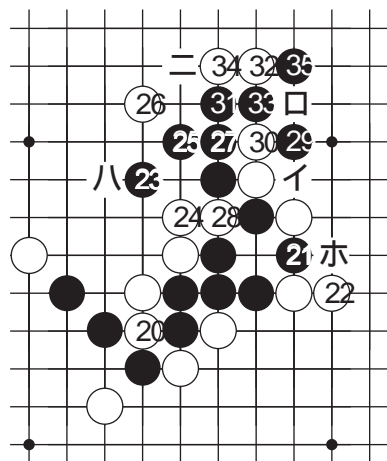
4章2節 目録
 13と打ち 14の防ぎ 6番。
 次は 14の防ぎ 1



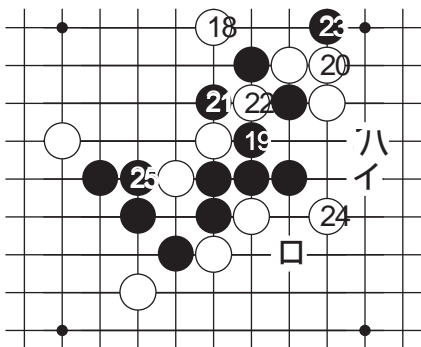
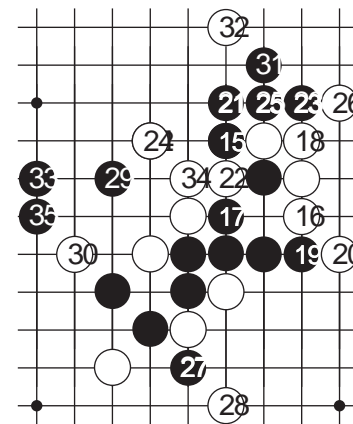
4章2節1番その2
 25でイまたは口八二。
 24が a も同じ。
 24が b c ならホ後へ 25イ。
 次は 16の変化。



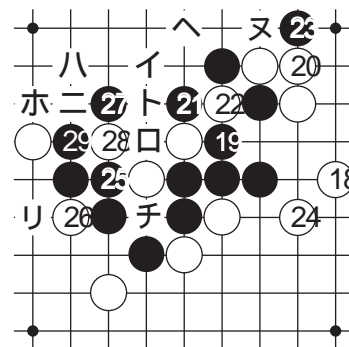
4章2節2番3枝その2
 35後イ口。
 32反対は四追い。
 30が右止めなら31と引き
 白が32なら八下止めなら二。
 22反対は22ホとフクム。
 次は18の防ぎ4



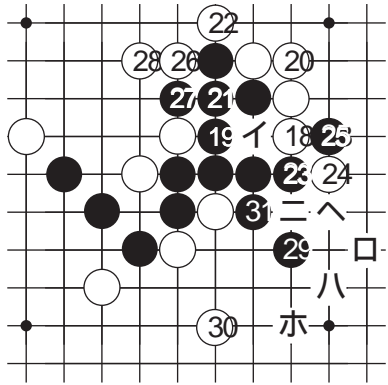
斉藤本 30図 (参考図)
 王座戦からの取材。
 24は3托強い。
 次は18の防ぎ1



4章2節2番4枝
 25後3枝と同じ。
 24反対なら24イ口。
 20反対ならイハ二で容易。
 次は14の防ぎ3と4

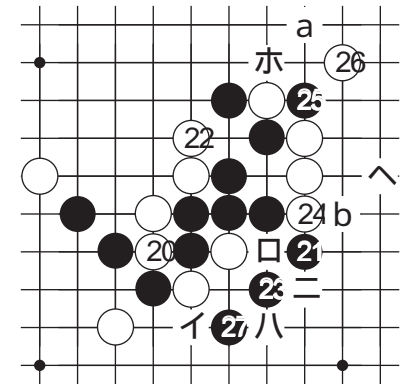


4章2節2番1枝
 29後イまたは口ハ二ホ。
 26が口なら28後四追い。
 24反対ならへ後四追い。
 22のびないと22トチリ。
 26反対はヌ後四追い。
 次は18の防ぎ2

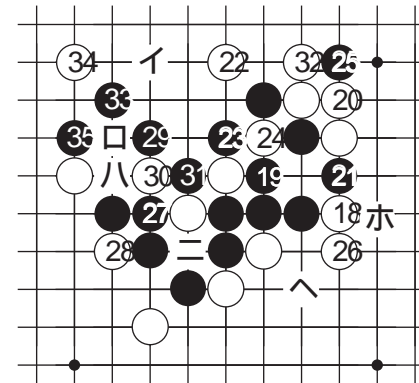
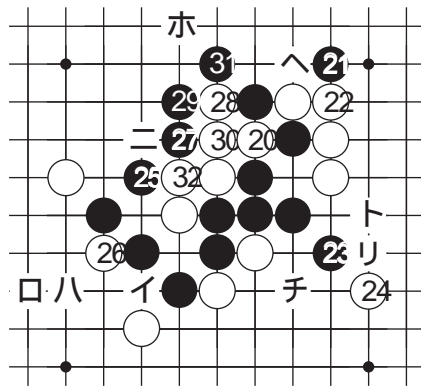


4章2節2番2枝その1
 3後イ口八ニホ。
 30を31にならへで両勝ち。
 28反対は四追い。
 26をイ,3などは2後四追い。
 次20の変化

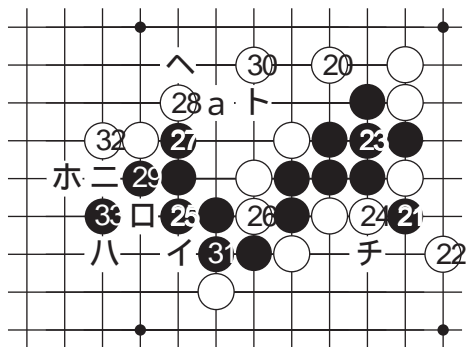
4章2節2番2枝その3
 27後イ口八。
 24がbならニ。
 22反対ならホと打ち
 白a止め黒25へb。
 次は18の変化3



4章2節2番2枝その2
 33よりイ口八ニ。
 32他ならホまたはイニ。
 28反対ならへ。
 24反対ならトチ白下止め
 黒24J。
 次も20の変化

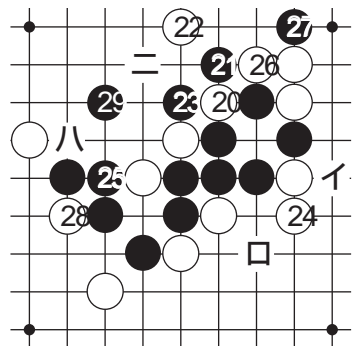


4章2節2番3枝その1
 35後イまたは二三口。
 28が3なら30で四追い。
 26反対ならホ26へ。
 22反対は23,32
 次は20反対



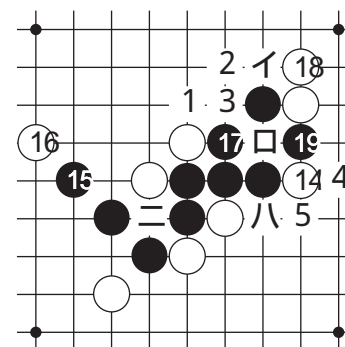
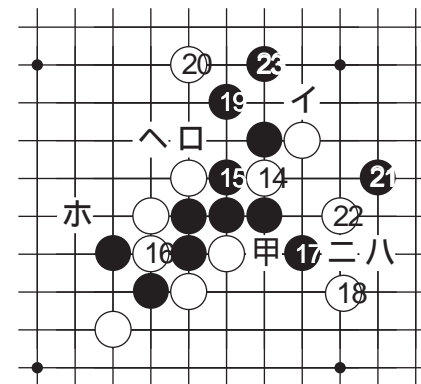
4章2節5番2枝

33後イ口ハ。
 30が ぬら二と引きハとフクム。
 30が 33なら 3後四追い。
 28反対なら 29とミセ 32ホへ。
 26が口なら 29とミセ 27 30
 26が 31ならト。
 22反対はチとフクム。
 次は 20の防ぎ 3



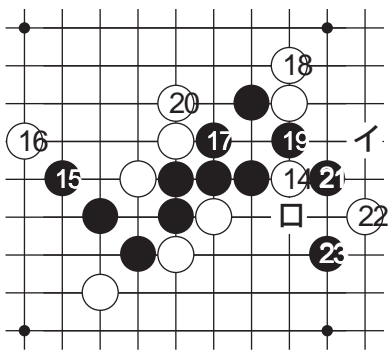
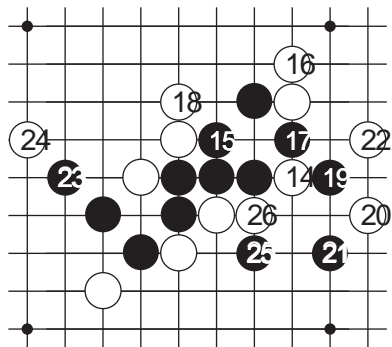
4章2節5番3枝
 29以降 2番3枝に帰一。
 26を 28なら 四追い。
 24反対なら 24イ口。
 22反対なら ハとフクミ
 ニ 22
 次は 20の防ぎ 4

4章2節3番と4番
 23後イまたは口。
 20他なら 23
 18反対は 22ハニ。
 16反対は黒ホ白上止め後へ
 とミセル。
 14が甲(防ぎ4)も簡単。
 次は 14の防ぎ 5

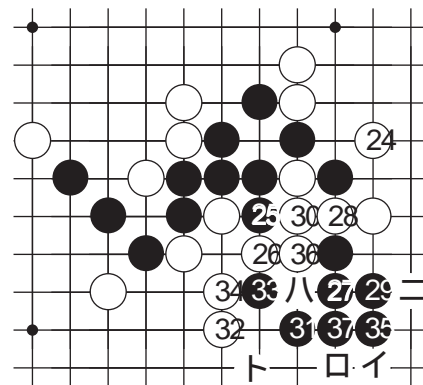


4章2節5番小目録
 19と休み 20の防ぎ 5枝。
 20がイは 2番3枝。
 20が口なら 1,3で両勝ち。
 20がハなら 3,1後四追い。
 18反対は 6枝。
 16反対なら 二から追い勝ち。
 次は参考図(15の変化)

斉藤本 300図 (参考図)
次は 20 の防ぎ 1



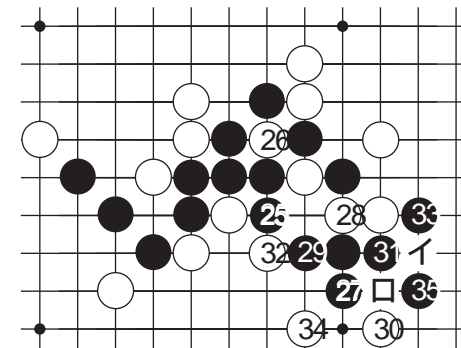
第 4 章 2 節 5 番 1 枝 その 1
23 の妙呼手で決まる。
24 はイが強く次図。
23 を口だと白イで苦しい。
次は 24 がイの変化。

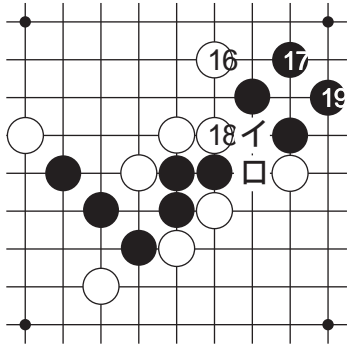


第 4 章 2 節 5 番 1 枝 その 2

32 が 33 なら二後四追い。
32 が 35 なら 33 白中止め
黒 32 ト後四追い。
32 が 37 なら黒 33 白中止め
黒イとすすむ。
32 が口なら八後四追い。
32 が 34 なら二。
32 が 36 なら 37。
31 の妙珠で決まる。
斉藤本 300 図では 25 を 26 に
打っている。
次は 26 の変化。

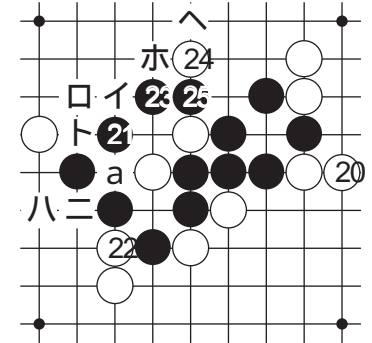
4 章 2 節 5 番 1 枝 その 3
35 後イまたは口。
32 反対は四追い。
28 外止めも四追い。
26 上止めも四追い。
次は 20 の防ぎ 2



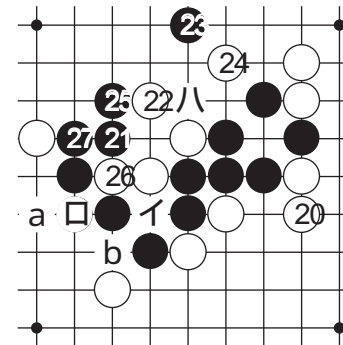
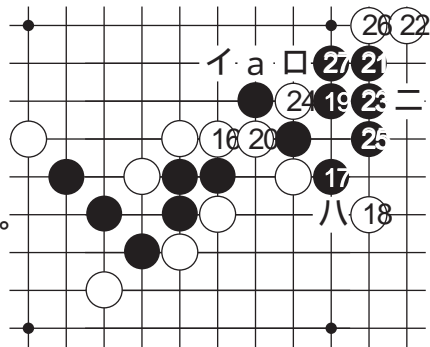


4章3節1番
19とミセ容易。
18が上止めはイ口と引く。
次は16の防ぎ2

4章2節5番4枝
25後イ口八二。
24反対なら四追い。
22が八なら黒イ白 a
黒ホ白 26黒へ後四追い。
22が 23なら黒イ
白 aならホト後四追い。
白 22ならホへ後四追い。
次は 20の防ぎ5



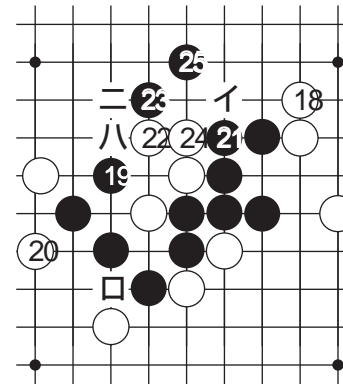
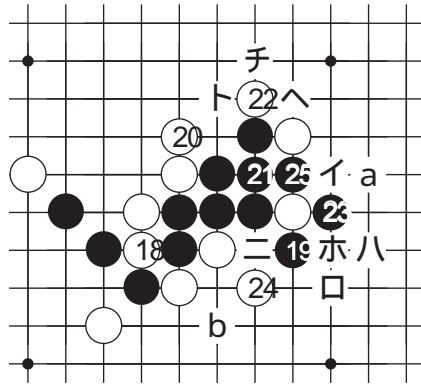
4章3節2番
27後イ口。
26反対は口後イ 27。
24
左止めなら八 25ニ
白が aとのびても 24口。
22反対も 23
20が 26は 21と引く。
18反対は 19とミセる。
次は 16の防ぎ3



4章2節5番5枝
27後イ口。
26外止めは四追い。
22が aなら 24ハで両勝ち。
22が bなら 24 25後四追い。
次は 18の反対

4章2節5番6枝

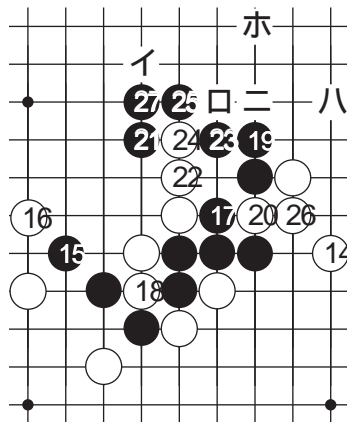
25後イ口。
 24がaなら八後口ニホ。
 24がbなら四追い。
 22反対はへaとミセ23 25
 20反対ならトにフクミ
 白22ならチで両勝ち
 白へなら25後簡単。
 次は14の防ぎ6



4章2節6番その2
 25後イまたは口。
 22を24か八なら二で四追い。
 20が22なら黒八白口
 黒23 25イニ。
 次は12の防ぎ3

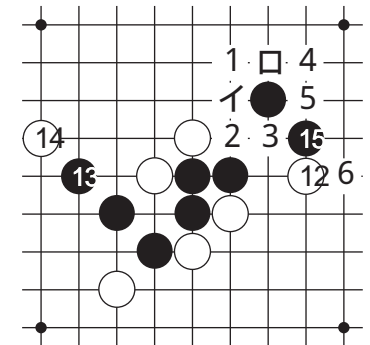
4章2節6番その1

27後イまたは口。
 26反対なら口八ニホ。
 24右止めならイ後四追い。
 次は18の変化



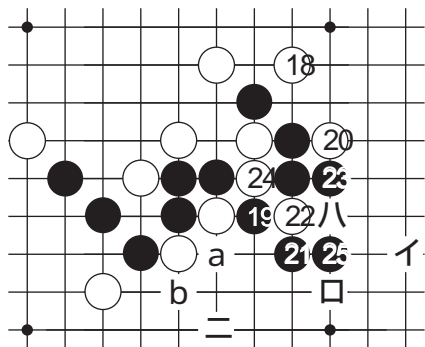
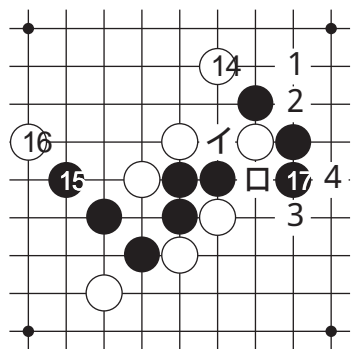
4章3節目録

15と打ち16の防ぎ6番。
 16がイなら1、4と引く。
 16が口なら5イ2、1。
 次は16の防ぎ1

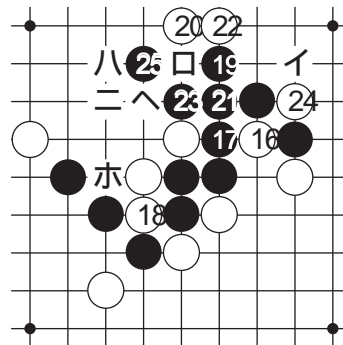


4章4節1番小目録

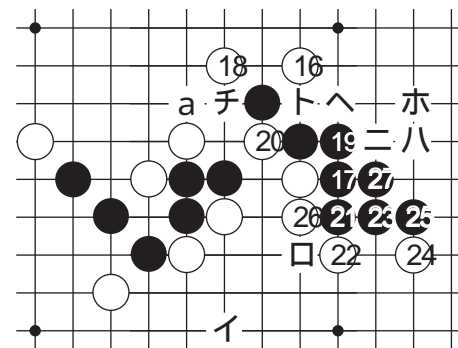
17と打ち 18の防ぎ4枝。
 18がイなら3と引き簡単。
 18が口なら黒3白2黒4で
 2枝参照。
 16反対は5枝。
 次は18の防ぎ1



4章4節1番1枝
 25後イまたは口八二。
 20がaなら同順で追い勝ち。
 20がbなら20 25後四追い。
 次 18の防ぎ2

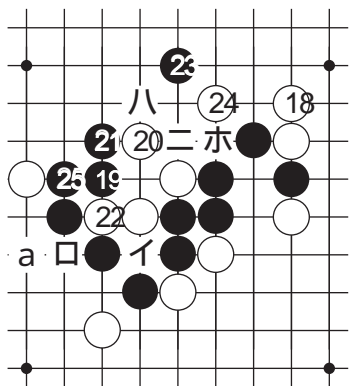
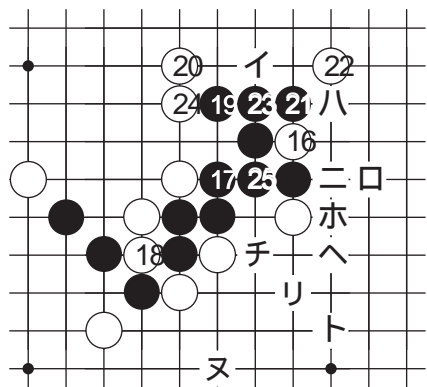


4章3節3番
 25後イ口八二ホ。
 24反対は四追い。
 20反対も同順。
 18反対は19へで両勝ち。
 次は16の防ぎ4



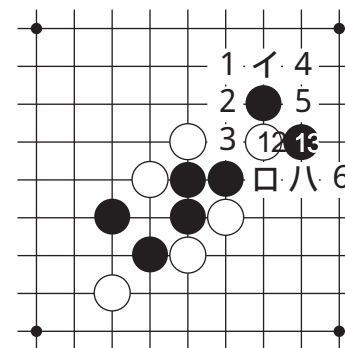
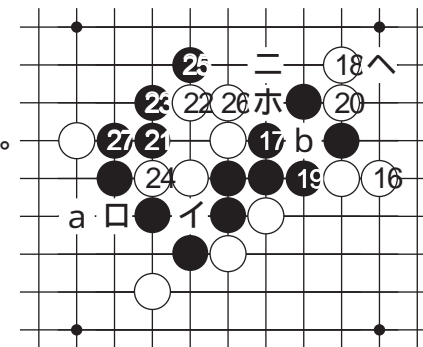
4章3節4番
 27後イ口八二。
 26反対ならホ後四追い。
 20がトならニ26 21 23
 18反対はトチ白a黒19で
 両勝ち。
 次は16の防ぎ5

4章3節5番その1
 25後イ口または
 八ニホヘトチリヌ。
 24反対は四追い。
 次は18反対

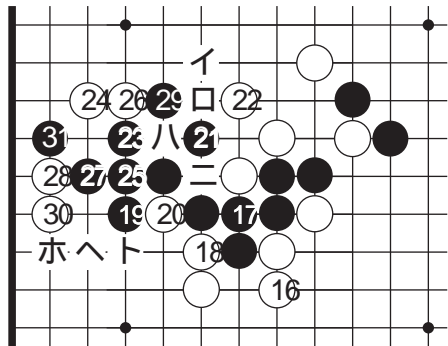


4章3節5番その2
 25後イ口。
 22下止めなら23ハ後四追い。
 20がaなら黒24白23黒二と
 フクミ次ハ後四追い。
 20がイなら20ホで両勝ち。
 次は16の防ぎ6

4章3節6番
 27後イ口。
 25下止めは25ハ後四追い。
 22がaなら25ニ。
 20がbなら26 22後イa。
 18反対は黒20ホ
 白26黒18へで両勝ち。
 次12の防ぎ4

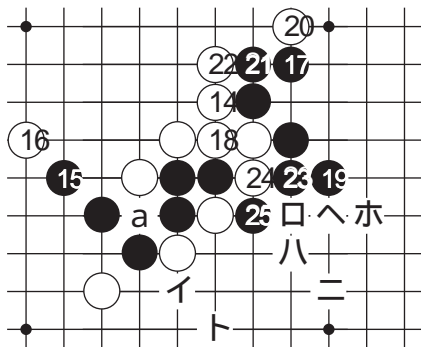


4章4節目録
 13と打ち14の防ぎ6番。
 14がイなら2とやすみ容易。
 14が口なら1 3と引き追い勝ち。
 14がハなら3節3番に帰一。
 次は14の防ぎ1



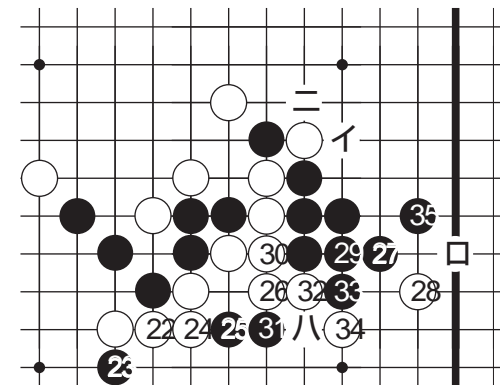
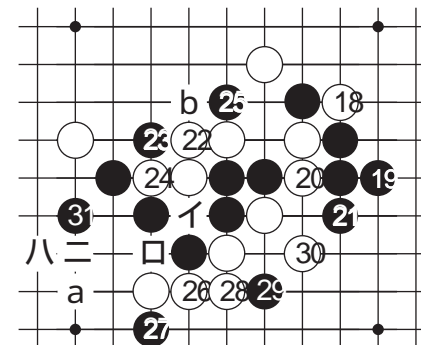
4章4節1番5枝
 3後イロハ。
 18が中止めは
 19 21 23 26 八二。
 28を 29とのびてから 28は
 ホ後八またはヘト。
 次は 14の防ぎ 2

4章4節2番
 25後イまたはロハニホへ
 またはロハホヘト。
 16反対はより追い勝ち。
 前節と同じ。
 次は 14の防ぎ 3



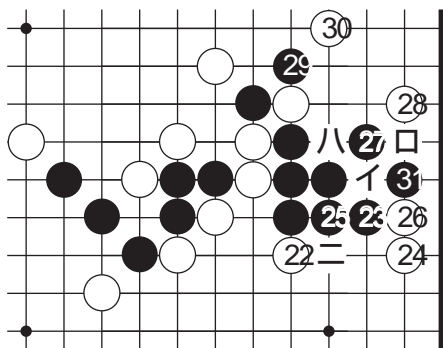
28

4章4節1番2枝その1
 3後イ。
 白 a b と防ぐとイロハニ。
 次は 22の変化



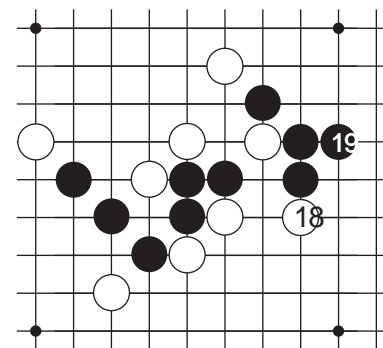
4章4節1番2枝その2
 35後イロ。
 32がハならニイ後四追い。
 1 5 道盤端に注意。
 次も 22の変化

25

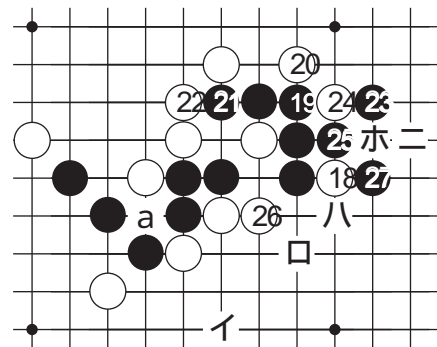
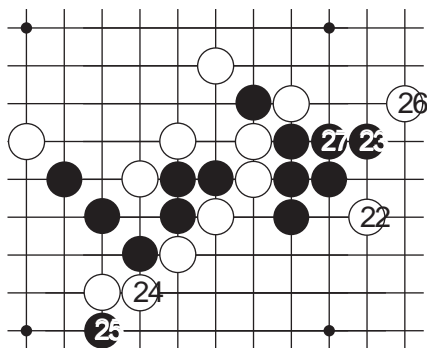


4章4節1番2枝その3
 3後イ。
 30で31の四ノビは口八。
 28反対は黒二白八黒イ31。
 次も22の変化

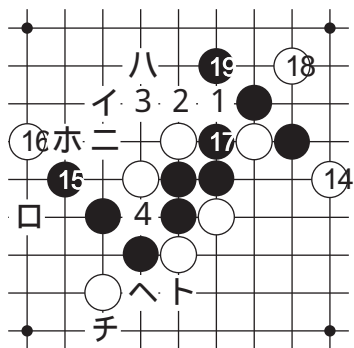
4章4節1番3枝
 19とやすみ後簡単。
 次は18の防ぎ4



4章4節1番2枝その4
 27とフクミ後簡単。
 次は18の防ぎ3

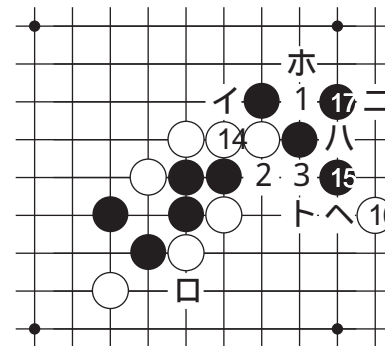


4章4節1番4枝
 27後イ口八二ホ。
 22反対はa後四追い。
 次は18の反対
 1番小目録参照

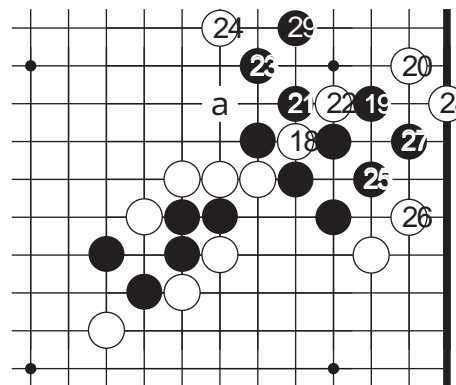
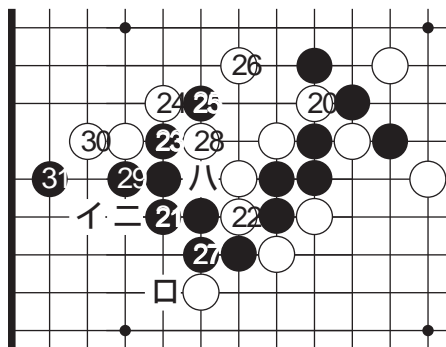


4章4節6番小目録
 19と打ち 20の防ぎ 4 枝。
 20が口は 3 とフクミ 白口黒八。
 20がニはホとフクミ
 ハとミセ 2 1。
 20がへならトチ。
 18 16反対はいずれも追い勝ち。
 斉藤本 309図になる。
 次は 20の防ぎ 1

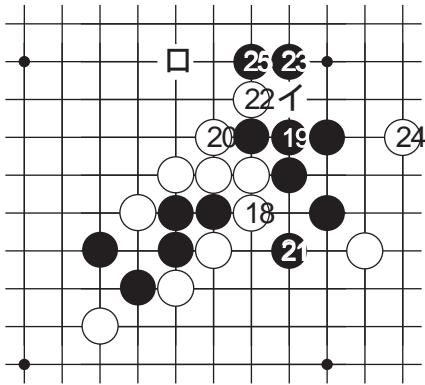
4章4節3番小目録
 17と打ち 18の防ぎ 3 枝。
 18がイなら口ハ後容易。
 18がニならホとミセル。
 18がへなら口 1。
 18が a は 3 枝参照。
 16反対は 3 トと打つ。
 次は 18の防ぎ 1



4章4節6番1枝
 3顔イ口。
 28他も容易。
 26が 29ならハ後四追い。
 24反対は 25で両勝ち。
 22がニならハとフクム。
 次は 20の防ぎ 2

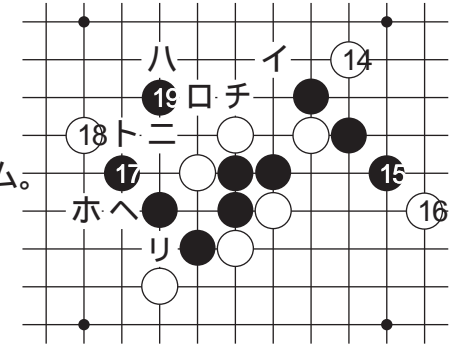


4章4節3番1枝
 29後 a。
 24反対は 29とミセル。
 20反対も 21
 次は 18の防ぎ 2

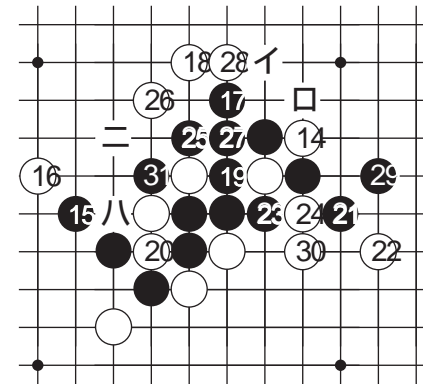
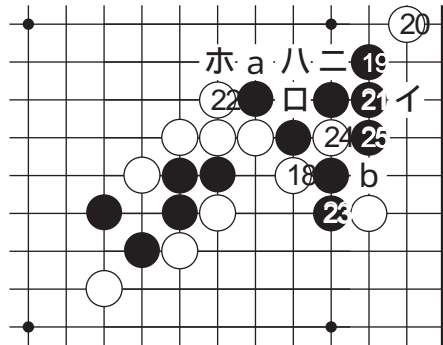


4章4節3番2枝
25後イまたは口。
次は18の防ぎ3

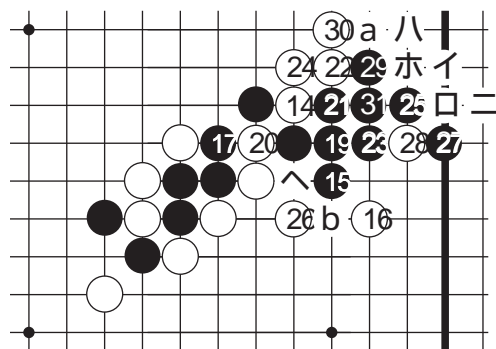
4章4節4番
19と休みあと簡単。
20がイならニホ。
20がロ ハならへとフクム。
20がニならトにミセル。
20がホならイチとフクミ
白が口ならリ。
18反対ならへとフクム。
16反対も追い勝ち。
次は14の防ぎ5



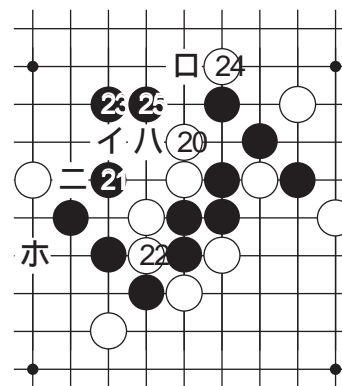
4章4節3番3枝
25後イ。
白aとのびbなら口ハ。
22が口なら 25と打ち
上止めなら二後ホハ。
b止めならハ後ホニ。
20反対ならニ 21で簡単。
次は14の防ぎ4



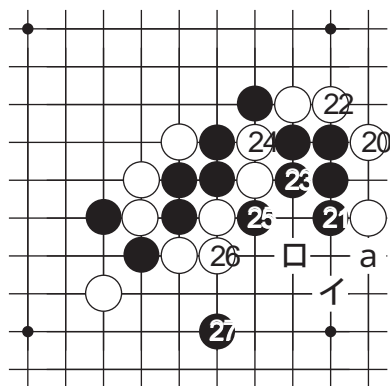
4章4節5番
31後イ口またはハニ。
26反対なら四追い。
18反対は19白 20黒イ
とフクム。
次は14の防ぎ6



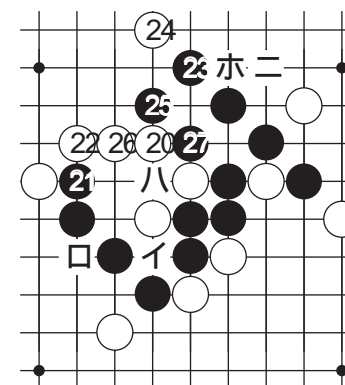
4章5節2番その2
 3後イ口またはイ八二。
 白がaとのびると八ホの四追い。
 30の前にbとのびるとへで両勝ち。
 斉藤本31図と同じだが盤端違い。
 次は20の変化



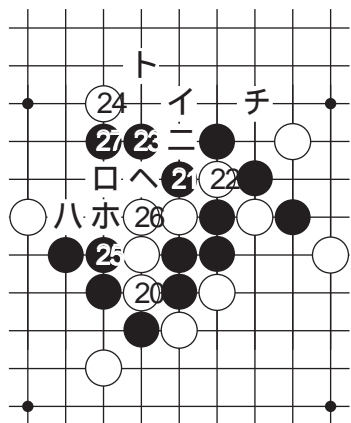
4章4節6番2枝
 25後イ口。
 22がハなら黒イ白中止め黒二。
 22がホなら25
 次は20の防ぎ3



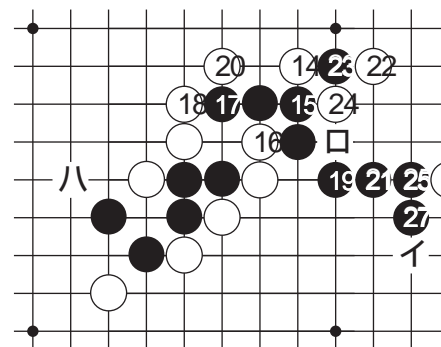
4章5節2番その3
 27後イ口。
 24a止めは四追い。
 22反対も四追い。
 次は18の反対



4章4節6番3枝
 27後イ口ハニホ。
 22が口なら27をトビ三。
 次は20の変化4

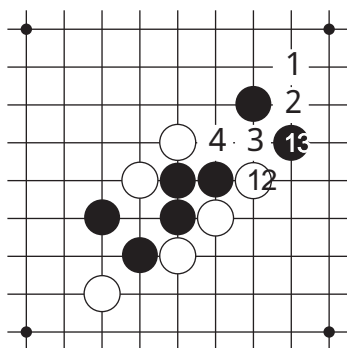


4章4節6番4枝
 27後イロハまたはニホ。
 23上止めは23へト。
 22がへなら23チ。
 次は12の防ぎ5

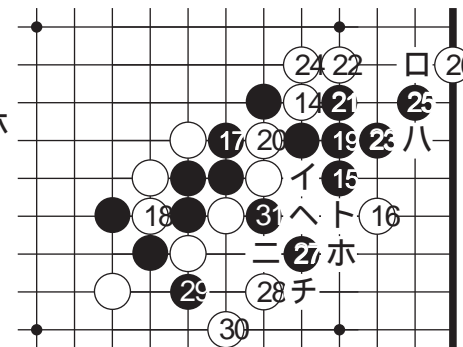


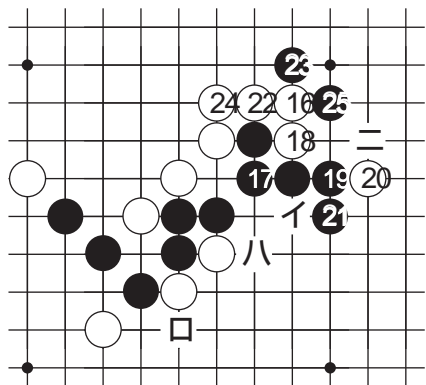
4章5節1番
 27後イ。
 20反対は口で両勝ち。
 18反対なら20ハ後四追い。
 次は14の防ぎ2

4章5節目録
 13と打ち14の防ぎ4番。
 次は14の防ぎ1

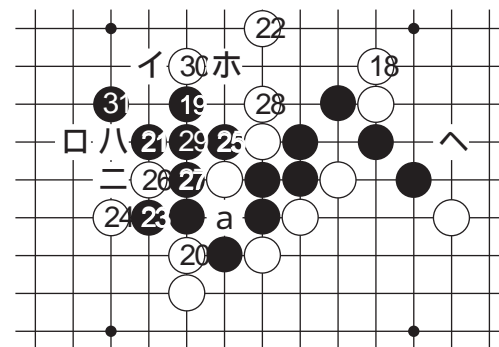


4章5節2番その1
 3後イロハまたはニホ
 またはへイロハ。
 28がチも同じ。
 28がホ トなら29後
 へイ31口ハ。
 次は26の反対



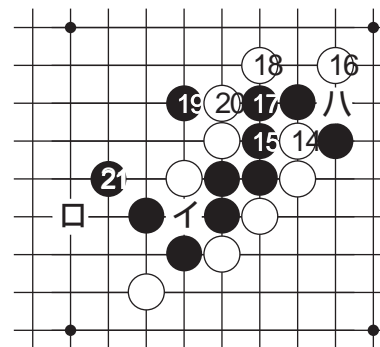
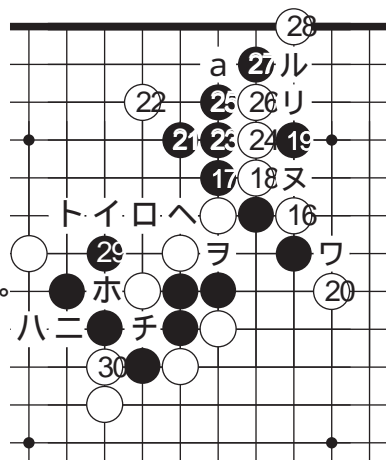


4章7節1番
25後イロハニ。
20反対は2後四追い。
次は16の防ぎ2

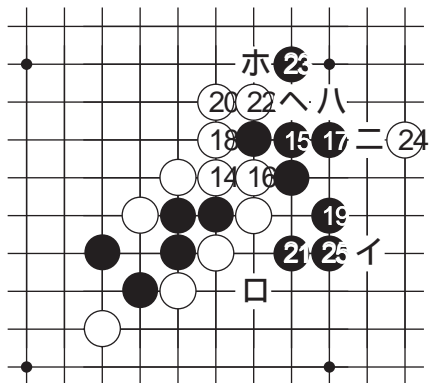


4章5節2番その4
3後イロ。
26がハなら28
24がaなら黒25白26黒二口。
22がニ ホなら26と引く。
16反対ならへ。
次は14の防ぎ3

4章7節2番その1
29後3からイロハニホヘト。
30他はイまたはチハ。
26がaならイ29後四追い。
26が27なら26とミせてリヌル。
20反対はヲ20フとフクム。
26までは斉藤本30図と同じ。
次は18の変化



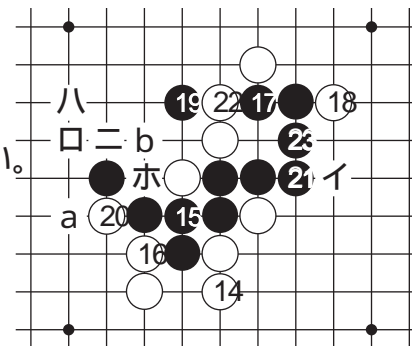
4章5節3番
2後イロ。
16反対は17とミセハ16
次は14の防ぎ4



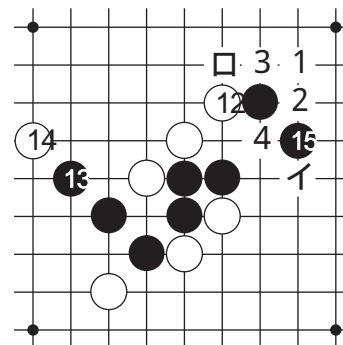
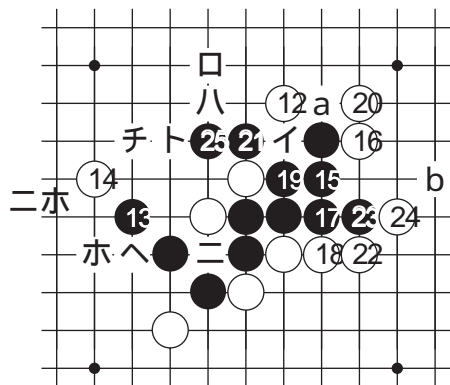
4章5節4番
 25後イ。
 24が口ならハニ。
 20反対も 23 24で同順
 後ホで両勝ち。
 18反対ならへと引く。
 次は 12の防ぎ 6

4章6節その2

23後イ。
 20が a も同じ。他は四追い。
 18が 22なら 23 21イ。
 18が 23なら 19 a
 16中止めは a b 口ハニホ。
 次は 12の防ぎ 7

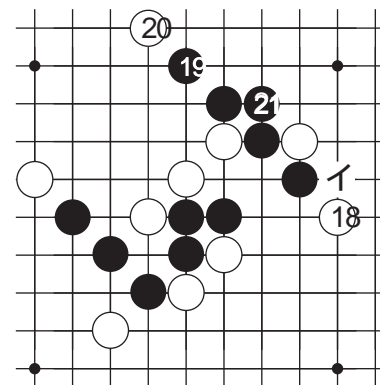
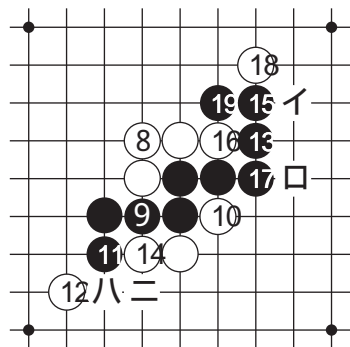


4章6節その1
 25後イ、イロハ、
 またはニヘトチ。
 22反対なら a 25
 18反対は四追い。
 次は 14の反対。

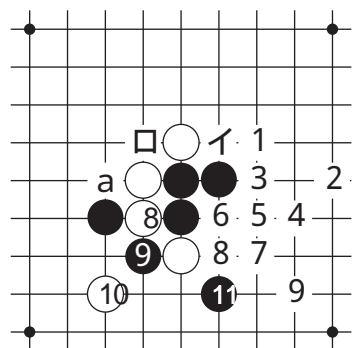


4章7節目録
 15と打ち 16の防ぎ 4番。
 16がイなら口 1 と引き容易。
 14反対は 5番。
 次は 16の防ぎ 1。

5章
 19後イまたは口。
 12が反対は黒 13白 14
 黒八二で両勝ち。
 次は8の防ぎ6

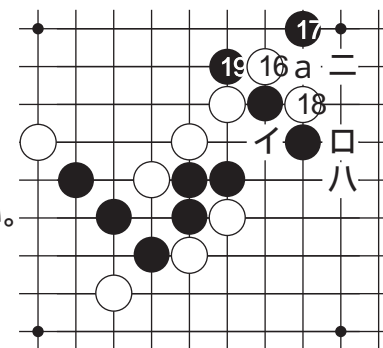


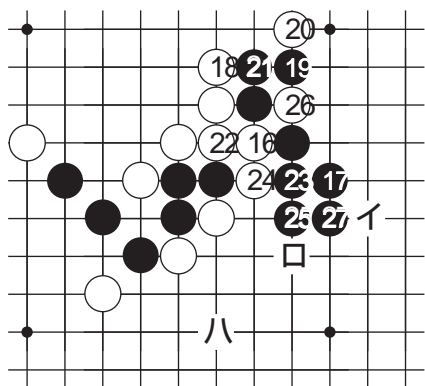
4章7節2番その2
 21と休み後簡単。
 18反対は18とのびイと休み簡単。
 次は16の防ぎ3



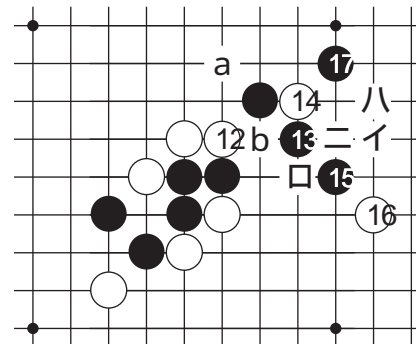
6章目録
 11と打ち 12の防ぎ9節。
 10反対はaで雲月定石。
 次は12の防ぎ1

4章7節3番
 19まで2番にもどる。
 18がaならイ口八二後四追い。
 18がイなら八後四追い。
 次は16の防ぎ4



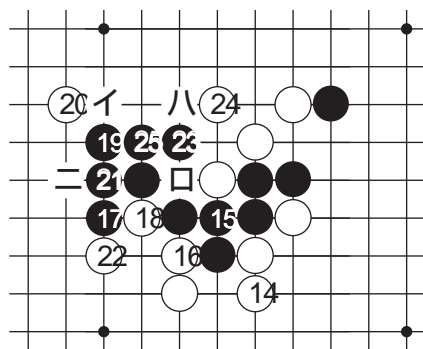


4章7節4番
27後イまたは口八。
次は14の反対
7節目録参照

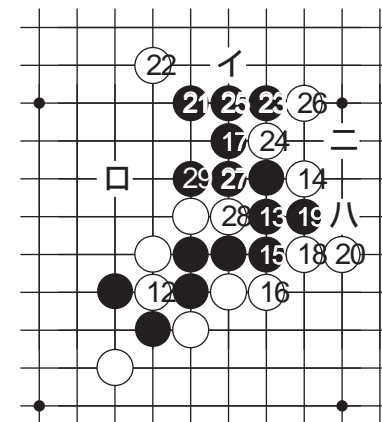


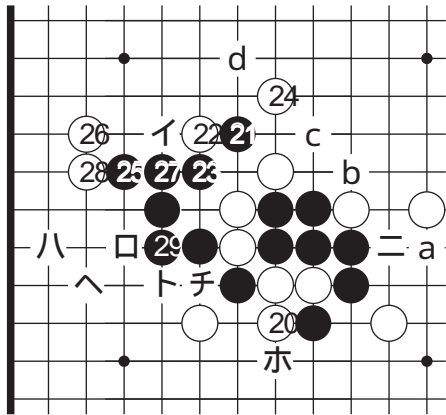
4章8節
17と休み簡単。
16反対はイと休む。
14が15なら14口八二。
14がaも14口八。
14が口は3節2番。
14がbは4節3番。
次は12の防ぎ9

4章7節5番
25後イ口八。
22反対は二と引き簡単。
16中止めなら
17 23 19 イ 25口。
次は12の防ぎ8

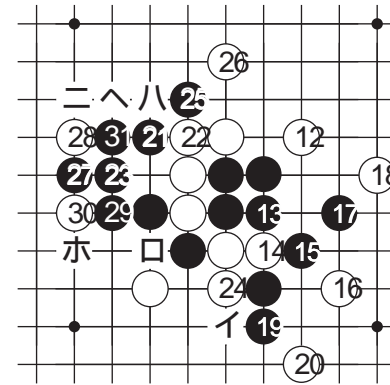


4章9節
29後イ口。
26反対は29後四追い。
20反対は八二。
18が20は
21 23 25 29後四追い。
次は8の防ぎ5

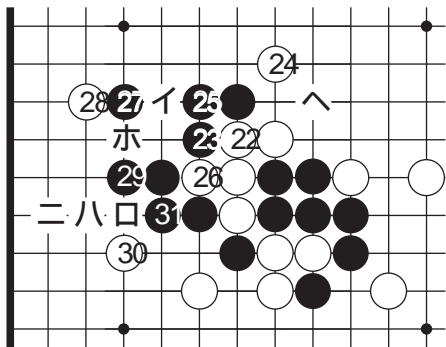




6章2節2番その2
 29後イ口八または二ホヘトチ。
 24反対は25 27イ後24 a b c d
 次は22の変化

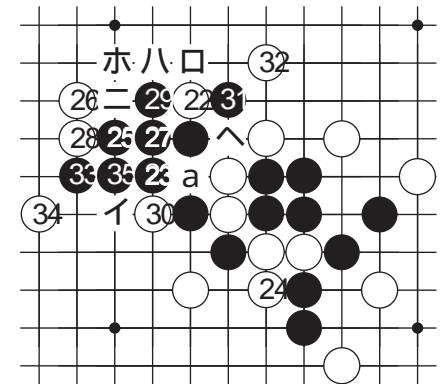


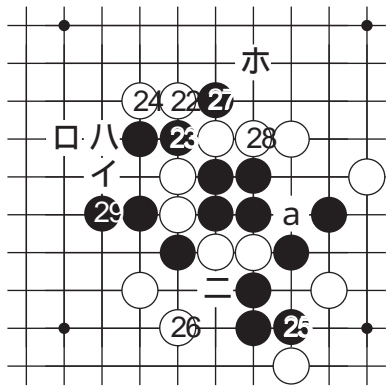
6章1節その1
 3後イ口八。
 30が3なら四追い。
 28が30ならハ31。
 28が二、ホも31とフクム。
 26反対はホへとすすむ。
 次は22の変化



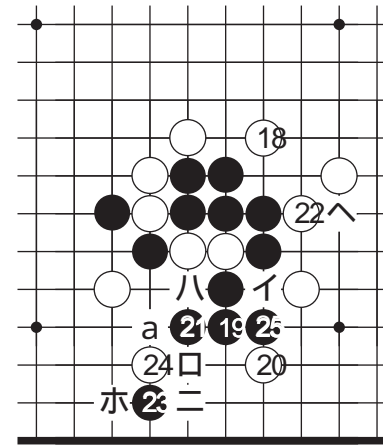
6章2節2番その3
 3後イまたは口八
 またはイ口二ホ。
 22が24なら25 23で同一図。
 22が23ならへで両勝ち。
 次は12の防ぎ3

6章1節その2
 35後イ。
 32反対は口。
 30反対はイ。
 28反対は黒31白イ黒八白29
 黒二白28黒ホ後四追い。
 22がaならへ25 27 29白30
 黒32口八。
 次も22の変化





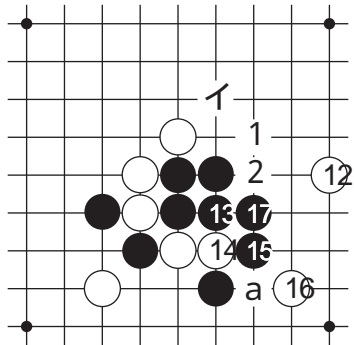
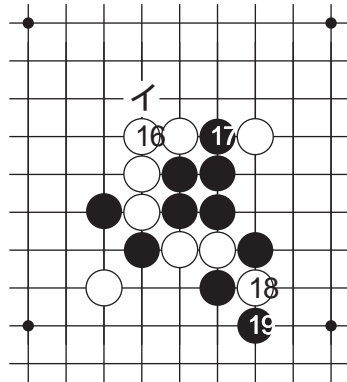
6章1節その3
 29後イ口八。
 28がaはニ 28ホ。
 16反対は28と休む。
 次は16の反対



6章2節1番
 25後イ。
 24がaなら口後八ニホ。
 22反対 25後イへ。
 20が八ならイへ。
 次は18の防ぎ2

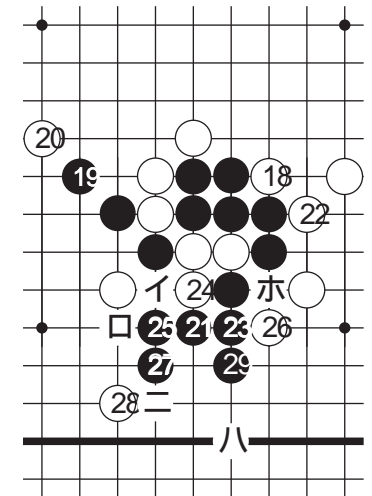
斉藤本 31図

19は山崎一彦7段の研究。
 妙手とされている。
 19はイも良い。
 次は12の防ぎ2

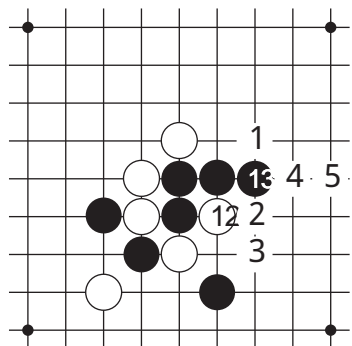


6章2節 目録
 17とフクミ 18の防ぎ2番。
 18がaならイとフクム。
 次は18の防ぎ1

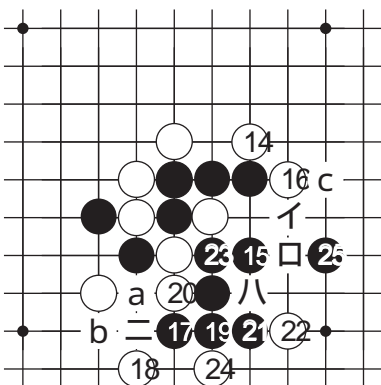
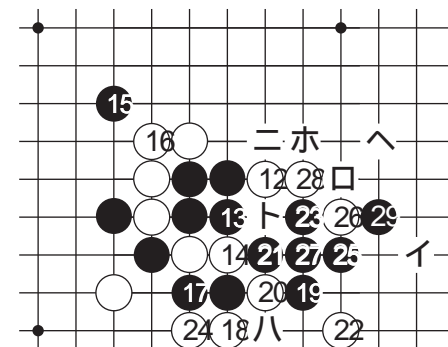
6章2節2番その1
 29後イまたは口八。
 26反対は27ニ 26ホ。
 15道盤端にかかる。
 次は20の反対



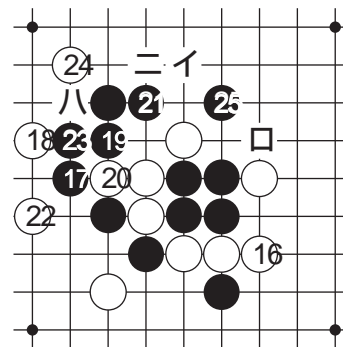
6章6節目録
 13と打ち 14の防ぎ 5番。
 次は 14の防ぎ 1



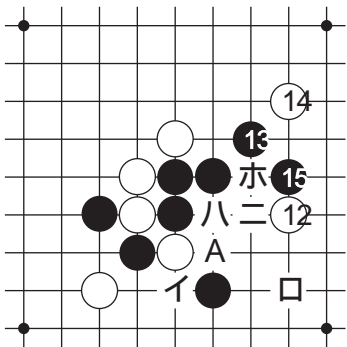
6章3節その1
 29後イ口。
 28反対はホ後ニホへ。
 26がトも同じ。
 26が他は 28 26の順。
 次は 16の変化



6章6節1番
 25後イまたは口八。
 24が a なら b 25
 18反対は 19と打つ。
 16が c も 2まで同順後 24
 次は 14の防ぎ 2

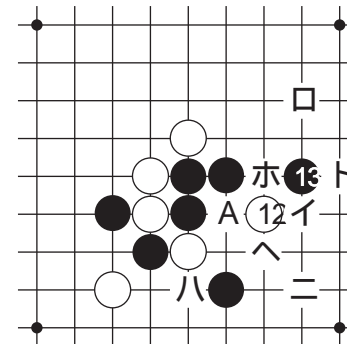


6章3節その2
 25後イ口。
 24が八ならニ後イ 24
 22反対は八 23
 次は 12の防ぎ 4

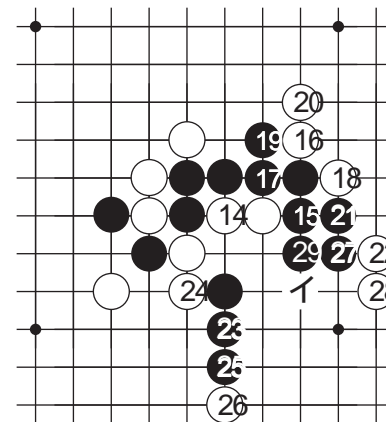
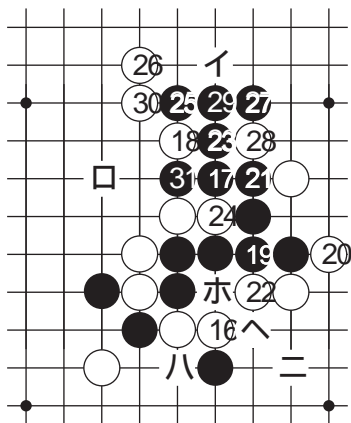


6章4節
 15と休む。
 16はAが最強。次図。
 16が八ならイニホ。
 16がホならイ口八後四追い。
 次は16の防ぎA

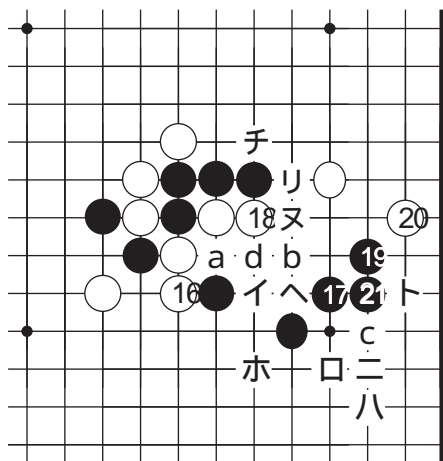
6章5節
 13と休む。
 14はAが最強。次図。
 14がホならAへイ口。
 14がへならAイとミせる。
 14がトなら八二A後四追い。
 次は14の防ぎA



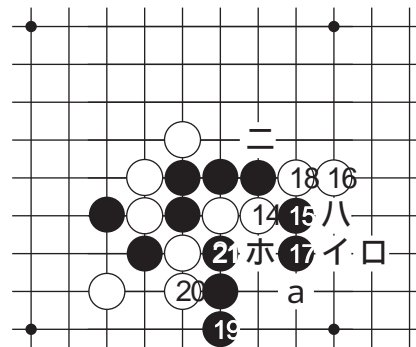
6章4節のA
 3後イ口。
 24が29なら八二ホ。
 22反対は八二へ。
 18反対は
 23白ホ黒18 28
 次は12の防ぎ5



6章5節のA
 29後イ。
 次は12の防ぎ6

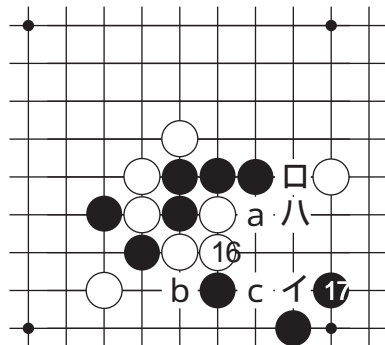


6章6節5番1枝
 2後イ口ハニホまたは
 ヘトチリヌ。
 22がりならイ a bで両勝ち。
 22がい、へなら c d 後四追い。
 20反対も2後ヘトチリヌ
 またはイ口ハ c 20口。
 18が 19 ホならイとフクむ。
 次は 16の防ぎ 2

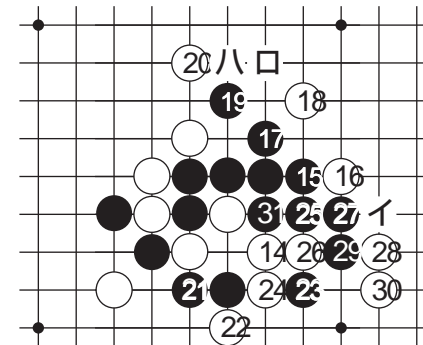


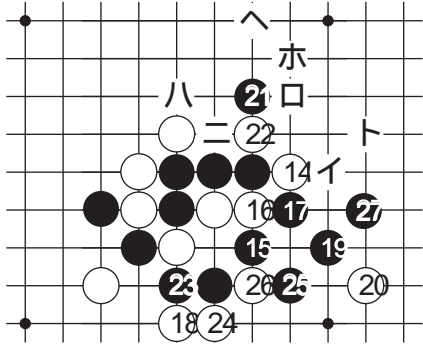
6章6節2番
 21と休む。
 18が a ならイ口 19ハニ。
 18がいなら 19ハ 18ニ。
 16が 18ならホで4番になる。
 次は 14の防ぎ 3

6章6節5番2枝
 17と打ち後簡単。
 18が a なら黒イ白 b 黒口。
 白 b を c ならハ。
 次は 16の防ぎ 3

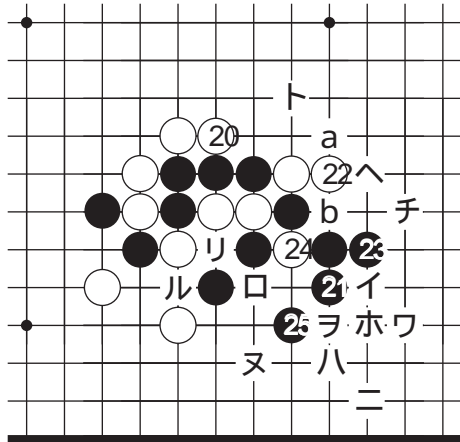


6章6節3番
 3後イ。
 20反対は口 20ハと進む。
 次は 14の防ぎ 4

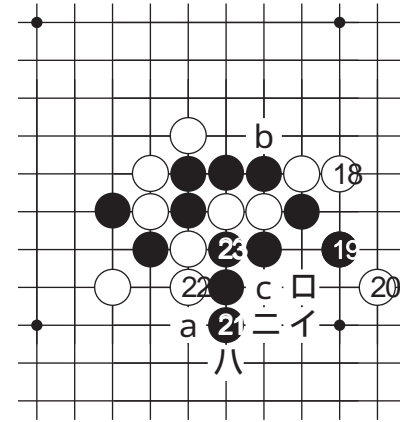




6章6節4番その1
27後イ。
21はフクミ手。
口ハまたは22ニホヘト。
次は20の反対

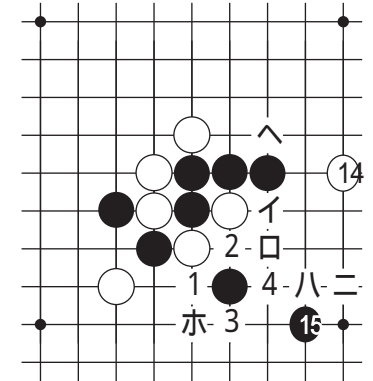


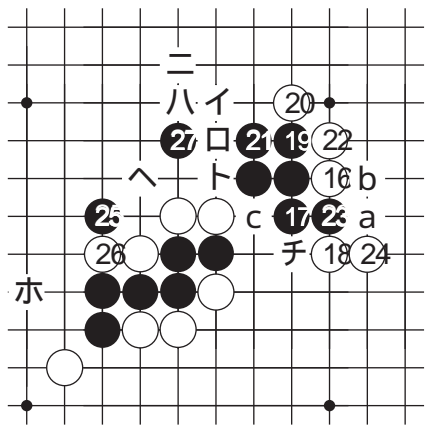
6章6節4番その2
25後イロハニホヘトチ
またはヌルロハラワ。
22がaならリ後簡単。
22がbなら黒23白黒チ後四追い。
22がワなら23後四追い。
次は18の反対



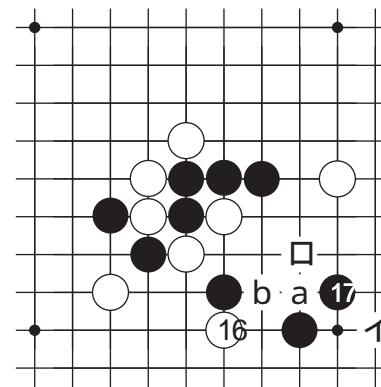
6章6節4番その3
23と休む。
24がaならイと休む。
20反対は22口で追い勝ち。
16がbは1番。
16がcは17 19 21ハ
白23黒b 16ニa。
次は14の防ぎ5

6章6節5番小目録
15と休み 16の防ぎ4枝。
15は妙珠。
16がイ、口はニと休む。
16がハ、ニは3ホロヘ。
次は16の防ぎ1

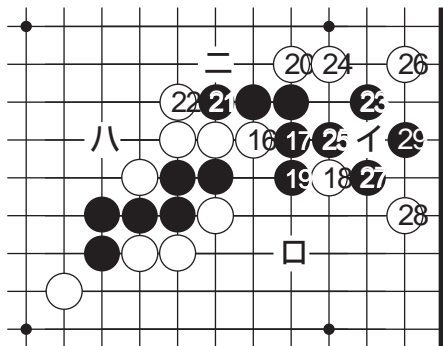




7章1節
 27後イまたは口ハニ
 またはホヘトチ。
 24反対はa bで両勝ち。
 22がcなら25 27後四追い。
 20反対は22 21とすすむ。
 18がチなら21とミせる。
 次は16の防ぎ2

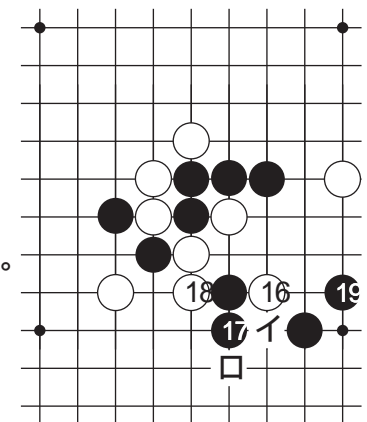


6章6節5番3枝
 17と打ち簡単。
 18がaならイとフクむ。
 18がbなら口とフクむ。
 次は16の防ぎ4



7章2節
 齊藤本 299図の解説文でこの図
 の18手までの珠順で黒勝ち。
 29後イまたは口。
 22反対はハ後四追い。
 18が19ならニ 22後四追い。
 18がニなら19 23とすすむ。
 次は16の防ぎ3

6章6節5番4枝
 19と休み後簡単。
 18を下止めはイ口と引く。
 次は12の防ぎ7



6章7節

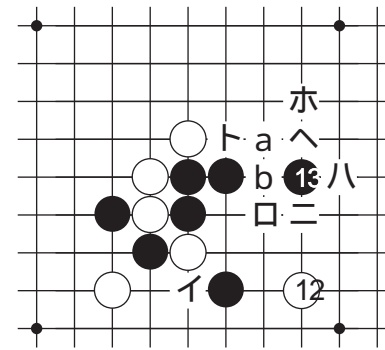
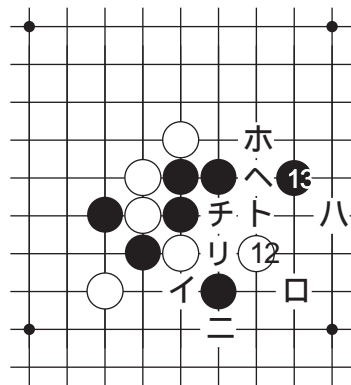
13と打ち後簡単。

14がホ、へはイ口と引く。

14がト、リはホ八二。

14がチは6節3番。

次は12の防ぎ8



6章9節

13と打ち簡単。

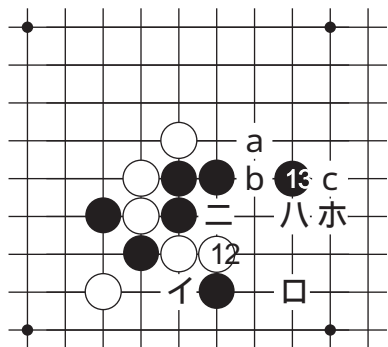
14がaならイ口八二。

14がbなら黒ホへ

白が上止めはニ口とフクむ。

白がニ止めならトとフクむ。

次は8の防ぎ7



6章8節

13後簡単。

14がaならイ口八。

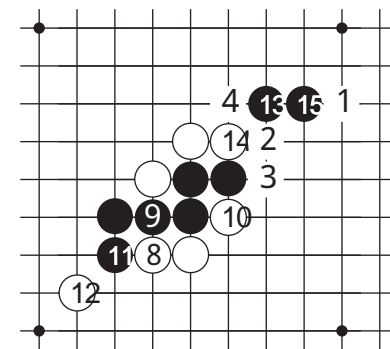
14がb、cならイ口ニホ。

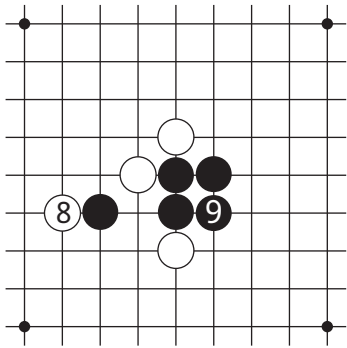
次は12の防ぎ9

7章目録

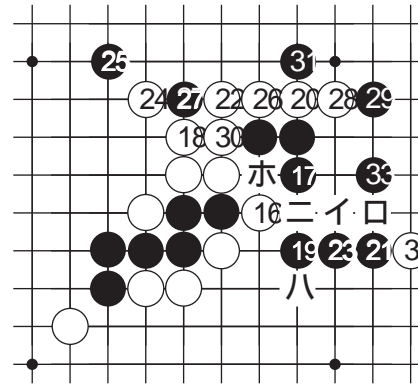
15と打ち 16の防ぎ4節。

次は16の防ぎ1

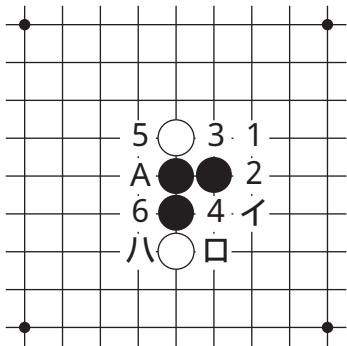




1章
9と休み簡単。
次からは6の変化

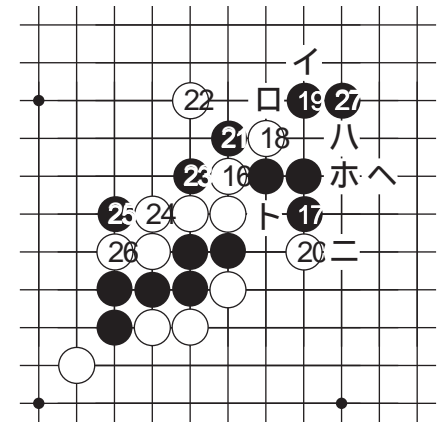


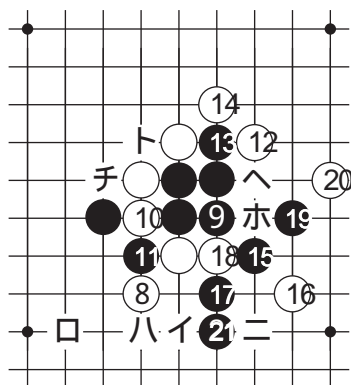
7章3節
33後イまたは口八。
22がイなら23後二ホ。
18也も簡単。
次は18の防ぎ4



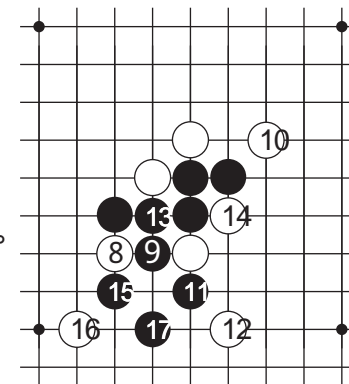
13章目録
6の防ぎ最強のAは前章まで。
A以外の6節。
6がイならAと引く。
6が口ならハA6と引く。
6が八ならA口4と引く。
次は6の防ぎ1

7章4節
27後イ口または八二ホへ。
20が中止めなら八へ二ホ。
18が20なら黒21白22
黒ト18チ25後四追い。
18が2か二ならト18とすすむ。
次は8の防ぎ8



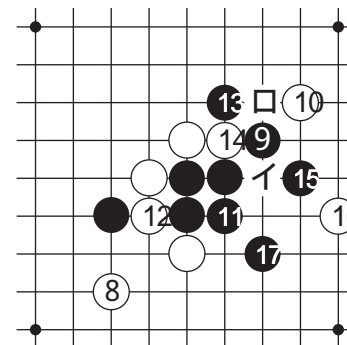
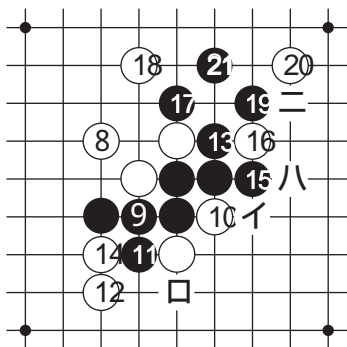


8章
 2後イロハニホまたは
 イロハニホへ。
 16反対も同じ。
 14反対ならトチで両勝ち。
 次は8の防ぎ9



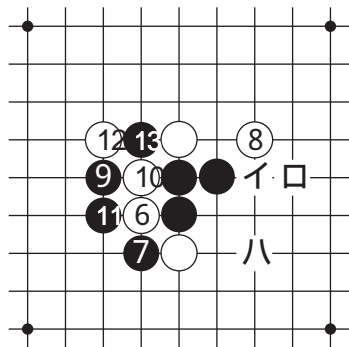
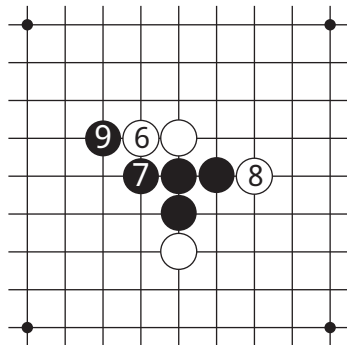
10章
 17で両勝ち。
 14反対は17。
 12反対は14後四追い。
 10反対は14
 次は8の防ぎ11

9章
 21で両勝ち。
 15がニならイ後ロハ。
 次は8の防ぎ10



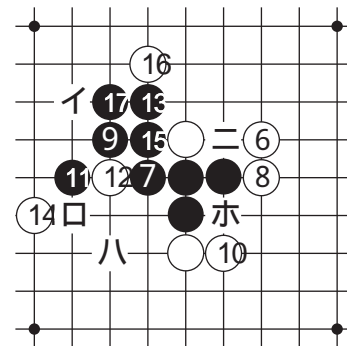
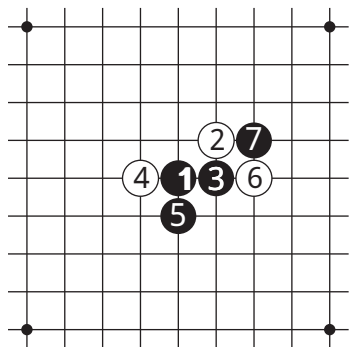
1章
 17後イ。
 10反対は黒12白1黒ロイ13
 次は8の防ぎ12

13章 5節
 9までで3節と左右対象形。
 次は6の防ぎ6



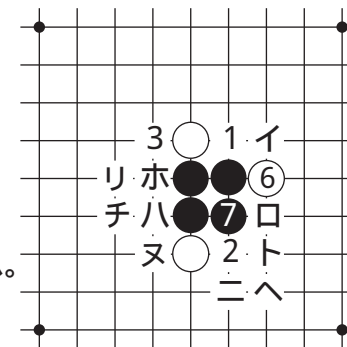
13章 6節
 6で雲月桂馬止めと同図。
 8反対は黒イ白口黒八以下。
 次は参考図 雲月桂馬止め

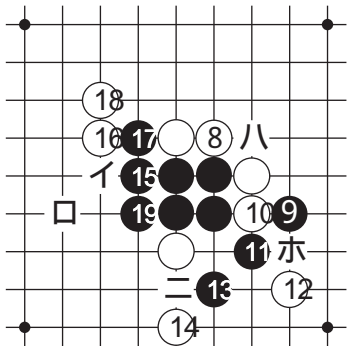
参考図 雲月桂馬止め
 7後追い勝ちになる。



13章 1節
 17後イ。
 16反対は四追い。
 14反対は口で両勝ち。
 10反対はホ後二 10
 8 反対は 10ホとすすむ。
 次は6の防ぎ2

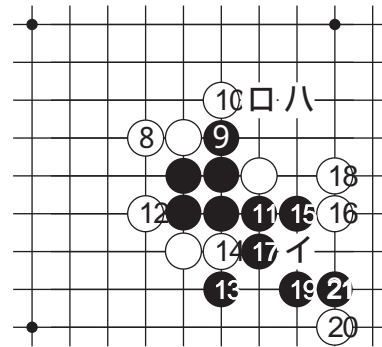
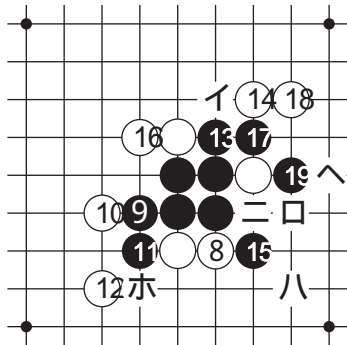
13章 2節小目録
 7と打ち8の防ぎ3番。
 8がイなら黒口白八黒二。
 8が口なら黒2白二黒ホ
 白へ黒ト。
 8がトなら黒口白八黒イ。
 8がホなら黒二白2黒ト八。
 8が八なら黒2白二黒リ。
 8が又なら黒2。
 次は8の防ぎ1





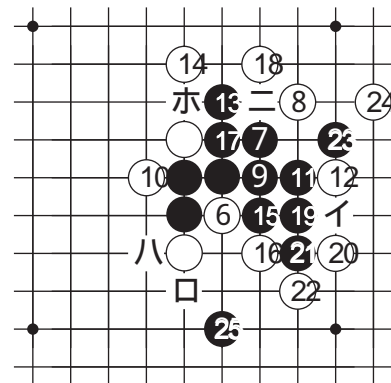
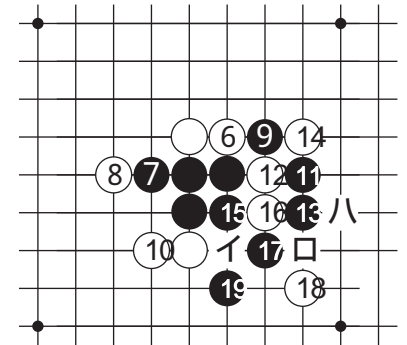
13章 2 節 1 番
 19後イ口。
 12反対はト八と打ち
 白上止めなら 13ニ
 下止めは 13ホ。
 10が 19なら黒八
 白上止め黒 11 13
 次は 8 の防ぎ 2

13章 2 節 2 番
 19後イまたは口八。
 14反対は四追い。
 12反対は黒 13と引き
 白が上止めなら黒二ホ
 白が下止めなら 15 14へ。
 次は 8 の防ぎ 3



13章 2 節 3 番
 2後イ。
 10反対は口八 10
 次は 6 の防ぎ 3

13章 3 節
 19後イ。
 18反対は四追い。
 14が口ならハイ 16
 次は 6 の防ぎ 4



13章 4 節
 25後イまたは口八。
 24反対は四追い。
 20反対は 23後四追い。
 16反対は 25後口八。
 14反対は黒二白 18
 黒 1ホ後四追い。
 次は 6 の防ぎ 5